



ДУМА ГОРОДА ТОМСКА

РЕШЕНИЕ

Проект

00.00.2025

№ _____

О создании особо охраняемой природной территории местного значения муниципального образования «Город Томск» «Долина р. Малой Киргизки» и признании утратившим силу пункта 22 приложения к решению Думы города Томска от 29.05.2007 № 502 «Об особо охраняемых природных территориях в городе Томске»

В целях сохранения уникальных и типичных природных комплексов и объектов, объектов растительного и животного мира, естественных экологических систем, биоразнообразия, проведения научных исследований в области охраны окружающей среды, экологического мониторинга, экологического просвещения, в соответствии с Федеральным законом от 14.03.1995 № 33-ФЗ «Об особо охраняемых природных территориях», Законом Томской области от 12.08.2005 № 134-ОЗ «Об особо охраняемых природных территориях в Томской области», Положением «Об особо охраняемых природных территориях местного значения муниципального образования «Город Томск», утвержденным решением Думы города Томска от 29.04.2008 № 874, руководствуясь Уставом Города Томска,

Дума РЕШИЛА:

1. Создать особо охраняемую природную территорию местного значения муниципального образования «Город Томск» «Долина р. Малой Киргизки».

2. Утвердить:

1) положение об особо охраняемой природной территории местного значения муниципального образования «Город Томск» «Долина р. Малой Киргизки» согласно приложению 1 к настоящему решению;

2) графическое описание местоположения границ особо охраняемой природной территории местного значения муниципального образования «Город Томск» «Долина р. Малой Киргизки» согласно приложению 2 к настоящему решению.

3. Признать утратившим силу пункт 22 приложения к решению Думы города Томска от 29.05.2007 № 502 «Об особо охраняемых природных территориях в городе Томске».

4. Администрации Города Томска:

1) направить настоящее решение в Департамент градостроительного развития Томской области для внесения сведений в Генеральный план муниципального образования «Город Томск» и Правила землепользования и застройки муниципального образования «Город Томск», утвержденные решением Думы города Томска от 27.11.2007 № 687;

2) обеспечить внесение сведений о границах особо охраняемой природной территории местного значения муниципального образования «Город Томск» «Долина р. Малой Киргизки» в Единый государственный реестр недвижимости.

5. Настоящее решение вступает в силу после его официального опубликования.

6. Контроль за исполнением настоящего решения возложить на комитет по развитию территории Думы Города Томска.

Председатель
Думы Города Томска

С.Г. Сеченов

Мэр Города Томска

Д.А. Махиня

ПОЛОЖЕНИЕ
об особо охраняемой природной территории местного значения муниципального
образования «Город Томск»
«Долина р. Малой Киргизки»

I. Общие положения

1 Настоящее положение регулирует отношения в области организации, охраны и использования особо охраняемой природной территории местного значения муниципального образования «Город Томск» «Долина р. Малой Киргизки» (далее – ООПТ).

2. Категория ООПТ – охраняемый природный ландшафт (ландшафтный парк).

3. ООПТ расположена в северной части городского округа «Город Томск» в среднем течении реки Малая Киргизка в пределах Ленинского и Октябрьского районов, и состоит из 7 кластеров, расположенных между юго-восточным краем сложившейся жилой застройки, северо-восточным краем поселок Киргизка, Томской ТЭЦ-1, улицей Александра Угрюмова и улицей Мичурина.

4. Площадь ООПТ – 21,5443 га.

5. Контроль в области охраны ООПТ осуществляется в соответствии с Положением о муниципальном контроле в области охраны и использования особо охраняемых природных территорий местного значения муниципального образования «Город Томск» департаментом дорожной деятельности и благоустройства администрации Города Томска.

6. Обеспечение режима особой охраны ООПТ осуществляется в пределах средств, предусмотренных бюджетом муниципального образования «Город Томск» на очередной финансовый год и плановый период, и иных источников, не запрещенных действующим законодательством Российской Федерации (гранты, добровольные взносы, пожертвования и прочие).

II. Цели и задачи создания ООПТ

7. ООПТ создана с целью сохранения уникального природного комплекса «Долина р. Малой Киргизки» в верхней части бассейна реки Малая Киргизка в Октябрьском районе Города Томска Томской области, ценного в природоохранном, научном, рекреационном и эстетическом отношениях.

8. Задачами создания ООПТ являются:

1) сохранение средней части бассейна реки Малая Киргизка как единого природного комплекса, обеспечивающего сохранность естественных экосистем и водного баланса в условиях антропогенного преобразования городской среды;

2) сохранение мест обитания и произрастания не менее 7 видов флоры и фауны, занесённых в Красную книгу Томской области (из которых 1 вид включен также в Красную книгу Российской Федерации);

3) регламентирование рекреационного использования территории;

4) создание условий для экологического просвещения.

III. Краткая характеристика ООПТ, краткое описание основных объектов ее охраны

9. ООПТ полностью соответствует критериям ООПТ местного значения, так как имеет особое природоохранное, научное, рекреационное и эстетическое значение на

городском уровне.

В границах ООПТ отмечается не менее 7 видов флоры и фауны, занесённых в Красную книгу Томской области (из которых 1 вид включен также в Красную книгу Российской Федерации).

Создание ООПТ обеспечит сохранность фрагментов лесных, луговых и прибрежных экосистем с характерным флористическим и фаунистическим составом (не менее 416 видов сосудистых растений, 39 видов мохообразных, 60 видов грибов, 15 видов лишайников и 145 видов позвоночных животных), в том числе редких в регионе участков остепнённых лугов, а также живописных ландшафтов.

Границы и режим особой охраны ООПТ определены с учётом мест расположения объектов особой охраны, особенностей хозяйственного использования территории, границ земельных участков, и направлены на сохранение и восстановление природных экосистем с сохранением возможности осуществления традиционного природопользования без ущерба для окружающей среды.

10. Перечень основных объектов охраны:

1) сохранение малонарушенных лесных, луговых и пойменных экосистем, естественного комплекса флоры и фауны юга Томской области – не менее 416 видов сосудистых растений, 39 видов мохообразных, 60 видов грибов, 15 видов лишайников, 145 видов позвоночных животных;

2) сохранение водных ресурсов верхней части бассейна реки Малая Киргизка и Мало-Киргизкинской ландшафтно-родниковой мегазоны;

3) обеспечение населения возобновимыми природными ресурсами: грибы, ягоды, декоративные и лекарственные растения;

4) укрепление береговых склонов реки Малая Киргизка за счёт снижения воздействия ветровой и водной эрозии лесными насаждениями.

IV. Режим особой охраны ООПТ

11. На ООПТ запрещается любая деятельность, которая может нанести ущерб природным комплексам и объектам растительного и животного мира и которая противоречит целям и задачам, в том числе:

1) рубка деревьев и кустарников, за исключением рубок погибших и поврежденных лесных насаждений, аварийных деревьев в случае, если создается угроза возникновения очагов вредных организмов или пожарной безопасности (санитарные рубки) и если это не влечет за собой нарушение сохранности ООПТ;

2) создание лесных плантаций и их эксплуатация;

3) использование лесов в целях переработки древесины и иных лесных ресурсов;

4) заготовка живицы;

5) заготовка пищевых лесных ресурсов, сбор лекарственных растений, заготовка и сбор недревесных лесных ресурсов, за исключением заготовки и сбора гражданами для собственных нужд;

6) уничтожение и изъятие из естественной природной среды животных, растений и грибов, занесенных в Красную книгу Российской Федерации и Красную книгу Томской области;

7) деятельность, влекущая за собой изменения гидрологического режима территории;

8) промысловая, любительская и спортивная охота, нахождение с охотничьим оружием, за исключением случаев использования охотничьего огнестрельного оружия в качестве служебного должностными лицами органов, организаций и учреждений, указанных в статье 12 Федерального закона от 13.12.1996 № 150-ФЗ «Об оружии», осуществление видов деятельности в сфере охотничьего хозяйства, нахождение с собаками охотничьих пород, ловчими птицами;

9) выжигание сухой травянистой растительности, а также хвороста, лесной подстилки, сухой травы и других лесных горючих материалов;

- 10) разведение костров и установка мангалов;
- 11) распашка земель, за исключением распашки при осуществлении лесохозяйственной деятельности, связанной с охраной, защитой и воспроизводством лесов;
- 12) выпас сельскохозяйственных животных;
- 13) новое строительство дорог и трубопроводов, линий электропередачи и прочих линейных объектов, объектов капитального строительства, некапитальных строений, сооружений, а также отвод земельных участков под такое строительство, за исключением обустройства экологических троп по согласованию с уполномоченным органом администрации Города Томска в области организации, охраны и использования особо охраняемых природных территорий;
- 14) капитальный ремонт, реконструкция, демонтаж существующих объектов капитального строительства без проведения природоохранных мероприятий по снижению негативного воздействия работ на природные объекты и комплексы и без проекта, получившего положительное заключение государственной экспертизы;
- 15) геологическое изучение недр, включающее поиск и оценку месторождений полезных ископаемых, разведку и добычу полезных ископаемых, а также иные виды пользования недрами, за исключением образования особо охраняемых геологических объектов, имеющих научное, культурное, эстетическое, санитарно-оздоровительное и иное значение;
- 16) проведение взрывных и буровых работ;
- 17) загрязнение и (или) засорение ООПТ отходами производства и потребления;
- 18) сброс сточных вод;
- 19) размещение объектов уничтожения биологических отходов, объектов размещения, захоронения и хранения отходов производства и потребления;
- 20) размещение радиоактивных, взрывчатых, отравляющих и ядовитых веществ, пунктов захоронения радиоактивных отходов;
- 21) хранение и использование токсичных химических препаратов, обладающих токсичным, канцерогенным или мутагенным воздействием;
- 22) заправка топливом и мойка всех видов механических транспортных средств;
- 23) сбор палеонтологических объектов и образцов горных пород, за исключением сбора в научных, учебных и просветительских целях, пополнения научных коллекций вузов, научных организаций и музеев по согласованию с уполномоченным органом администрации Города Томска в области охраны и использования особо охраняемых природных территорий;
- 24) движение и стоянка механических транспортных средств, в том числе квадроциклов и снегоходов, вне существующих дорог, за исключением транспортных средств государственных органов, осуществляющих государственный экологический контроль (надзор), федеральный государственный охотничий контроль (надзор), федеральный государственный лесной контроль (надзор), муниципальный лесной контроль, лесную охрану, органов пожарной и общественной безопасности, организаций, осуществляющих мероприятия по охране, защите, воспроизводству лесов на территории ООПТ;
- 25) использование фейерверков, салютов и иных пиротехнических средств и устройств;
- 26) самовыгул и беспривязное содержание собак;
- 27) уничтожение, повреждение аншлагов, стендов, информационных знаков и указателей, а также оборудованных экологических троп и мест отдыха.

12. На ООПТ допускается:

- 1) благоустройство территории: размещение декоративных, технических, планировочных, конструктивных устройств, элементов озеленения, различных видов оборудования и оформления, малых архитектурных форм, некапитальных строений и сооружений, информационных щитов и указателей, применяемых как составные части благоустройства территории, общественных туалетов;
- 2) устройство и ремонт прогулочных дорожек с использованием твердого покрытия;

- 3) освещение (устройство осветительных приборов, фонарных столбов и др.);
- 4) проезд и стоянка автотранспортных средств, средств индивидуальной мобильности по дорогам и специально обустроенным для этого местам;
- 5) организация эколого-просветительских мероприятий (организация экспозиций под открытым небом, проведение учебно-познавательных экскурсий, организация и обустройство экологических учебных и экскурсионных троп);
- 6) осуществление регулируемого экологического туризма;
- 7) установка информационно-предупредительных аншлагов и щитов с указанием границ и режима охраны ООПТ, других знаков, содержащих информацию о мерах пожарной безопасности.

13. Основные виды разрешенного использования земельных участков, расположенных в границах ООПТ, в соответствии с классификатором видов разрешенного использования земельных участков, утвержденным приказом Росреестра от 10.11.2020 № П/0412:

- 1) природно-познавательный туризм (код 5.2);
 - 2) охрана природных территорий (код 9.1);
 - 3) сохранение и репродукция редких и (или) находящихся под угрозой исчезновения видов животных (код 9.1.1);
 - 4) заготовка и сбор недревесных лесных ресурсов (код 10.3).
14. Вспомогательным видом разрешенного использования земельных участков является благоустройство территории (код 12.0.2).

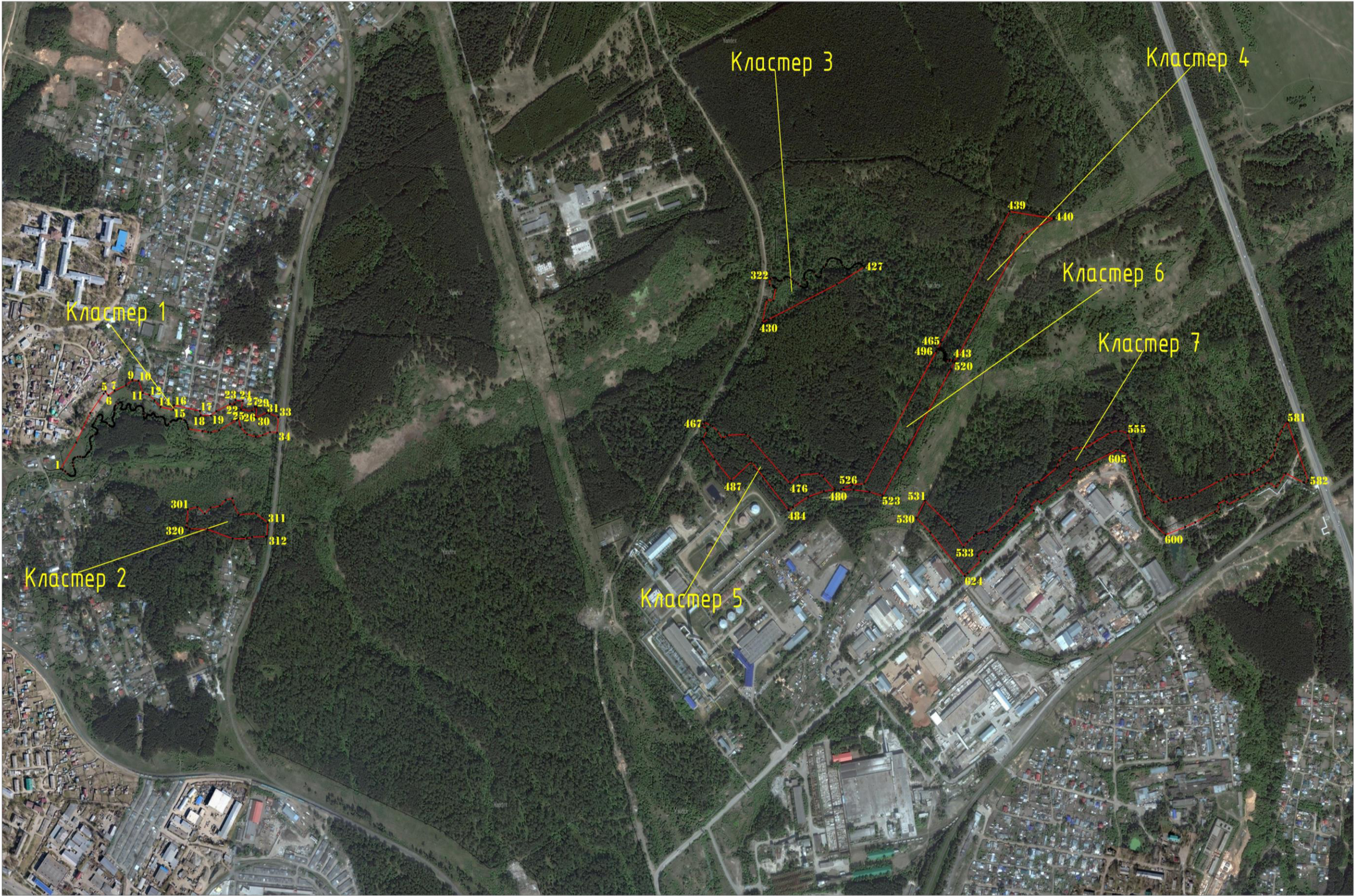
V. Охрана ООПТ и ответственность за нарушение режима особой охраны

15. Меры в части управления и организации содержания ООПТ осуществляет департамент дорожной деятельности и благоустройства администрации Города Томска в пределах установленных действующим законодательством полномочий.

16. Меры по пресечению нарушений установленного режима особой охраны ООПТ осуществляет департамент дорожной деятельности и благоустройства администрации Города Томска в пределах установленных действующим законодательством полномочий.

17. Собственники, владельцы и пользователи земельных участков, расположенных в границах ООПТ, а также все физические и юридические лица обязаны соблюдать установленный режим особой охраны и несут за его нарушение административную, уголовную и иную установленную действующим законодательством ответственность.

СХЕМА
границы ООПТ



Условные обозначения

- граница ООПТ
- — характерная точка границы ООПТ



ГРАФИЧЕСКОЕ ОПИСАНИЕ

местоположения границ населенных пунктов, территориальных зон,
особо охраняемых природных территорий,
зон с особыми условиями использования территории

Оособо охраняемая природная территория местного значения муниципального образования «Город Томск» «Долина р. Малой Киргизки»

(наименование объекта, местоположение границ которого описано
(далее – объект)

Раздел 1

Сведения об объекте		
№ п/п	Характеристики объекта	Описание характеристик
1	2	3
1	Местоположение объекта	Российская Федерация, Томская обл., муниципальное образование «Город Томск», г. Томск Октябрьский район в верхней части бассейна реки Малая Киргизка
2	Площадь объекта +/- величина погрешности определения площади (Р +/- Дельта Р)	215 443,43 ± 10 кв. м
3	Иные характеристики объекта	-

Раздел 2

Сведения о местоположении границ объекта					
1. Система координат <u>МСК-70, зона 4</u>					
2. Сведения о характерных точках границ объекта					
Обозначение характерных точек границ	Координаты, м		Метод определения координат характерной точки	Средняя квадратическая погрешность положения характерной точки (Mt), м	Описание обозначения точки на местности (при наличии)
	X	Y			
1	2	3	4	5	6
Кластер 1					
1	356316,89	4326885,76	Картометрический метод	1	-
2	356385,67	4326929,67	Картометрический метод	1	-
3	356462,29	4326969,57	Картометрический метод	1	-
4	356512,30	4327007,62	Картометрический метод	1	-
5	356518,07	4327012,84	Картометрический метод	1	-
6	356507,65	4327021,25	Картометрический метод	1	-
7	356520,62	4327038,41	Картометрический метод	1	-
8	356534,32	4327071,08	Картометрический метод	1	-
9	356547,83	4327088,98	Картометрический метод	1	-
10	356546,15	4327106,80	Картометрический метод	1	-
11	356514,68	4327118,85	Картометрический метод	1	-
12	356508,69	4327137,56	Картометрический метод	1	-
13	356495,13	4327152,07	Картометрический метод	1	-
14	356477,94	4327169,13	Картометрический метод	1	-
15	356470,42	4327205,80	Картометрический метод	1	-
16	356482,53	4327207,86	Картометрический метод	1	-
17	356467,70	4327281,20	Картометрический метод	1	-

18	356456,49	4327283,38	Картометрический метод	1	-
19	356455,79	4327312,44	Картометрический метод	1	-
20	356466,55	4327328,12	Картометрический метод	1	-
21	356485,08	4327366,73	Картометрический метод	1	-
22	356484,64	4327379,29	Картометрический метод	1	-
23	356495,94	4327382,34	Картометрический метод	1	-
24	356493,65	4327402,88	Картометрический метод	1	-
25	356471,17	4327398,00	Картометрический метод	1	-
26	356467,06	4327429,09	Картометрический метод	1	-
27	356478,45	4327436,82	Картометрический метод	1	-
28	356478,33	4327442,76	Картометрический метод	1	-
29	356477,50	4327442,65	Картометрический метод	1	-
30	356450,33	4327439,95	Картометрический метод	1	-
31	356463,60	4327471,31	Картометрический метод	1	-
32	356460,82	4327478,49	Картометрический метод	1	-
33	356451,46	4327504,12	Картометрический метод	1	-
34	356411,12	4327500,55	Картометрический метод	1	-
35	356413,13	4327480,34	Картометрический метод	1	-
36	356404,29	4327459,43	Картометрический метод	1	-
37	356400,33	4327439,95	Картометрический метод	1	-
38	356407,02	4327414,95	Картометрический метод	1	-
39	356425,33	4327396,65	Картометрический метод	1	-
40	356447,37	4327390,75	Картометрический метод	1	-
41	356444,25	4327386,75	Картометрический метод	1	-

42	356443,18	4327384,80	Картометрический метод	1	-
43	356417,68	4327335,71	Картометрический метод	1	-
44	356412,05	4327312,66	Картометрический метод	1	-
45	356412,70	4327304,61	Картометрический метод	1	-
46	356415,34	4327288,49	Картометрический метод	1	-
47	356420,80	4327248,17	Картометрический метод	1	-
48	356425,55	4327247,01	Картометрический метод	1	-
49	356431,85	4327245,70	Картометрический метод	1	-
50	356437,21	4327243,24	Картометрический метод	1	-
51	356441,42	4327240,28	Картометрический метод	1	-
52	356444,21	4327236,17	Картометрический метод	1	-
53	356447,18	4327228,72	Картометрический метод	1	-
54	356448,00	4327225,67	Картометрический метод	1	-
55	356448,25	4327223,68	Картометрический метод	1	-
56	356447,69	4327220,80	Картометрический метод	1	-
57	356447,05	4327219,42	Картометрический метод	1	-
58	356446,04	4327218,29	Картометрический метод	1	-
59	356444,56	4327217,07	Картометрический метод	1	-
60	356442,96	4327215,41	Картометрический метод	1	-
61	356442,31	4327214,42	Картометрический метод	1	-
62	356442,06	4327212,98	Картометрический метод	1	-
63	356442,21	4327211,77	Картометрический метод	1	-
64	356443,08	4327210,04	Картометрический метод	1	-
65	356443,72	4327208,60	Картометрический метод	1	-

66	356443,91	4327206,33	Картометрический метод	1	-
67	356443,61	4327204,50	Картометрический метод	1	-
68	356442,81	4327202,84	Картометрический метод	1	-
69	356441,28	4327200,57	Картометрический метод	1	-
70	356438,81	4327197,45	Картометрический метод	1	-
71	356432,95	4327192,16	Картометрический метод	1	-
72	356431,08	4327190,64	Картометрический метод	1	-
73	356430,29	4327189,77	Картометрический метод	1	-
74	356429,71	4327188,43	Картометрический метод	1	-
75	356429,58	4327187,27	Картометрический метод	1	-
76	356430,00	4327185,74	Картометрический метод	1	-
77	356430,70	4327184,68	Картометрический метод	1	-
78	356431,75	4327183,96	Картометрический метод	1	-
79	356434,30	4327182,87	Картометрический метод	1	-
80	356437,42	4327182,04	Картометрический метод	1	-
81	356442,25	4327181,58	Картометрический метод	1	-
82	356446,68	4327180,62	Картометрический метод	1	-
83	356448,57	4327179,60	Картометрический метод	1	-
84	356449,91	4327178,58	Картометрический метод	1	-
85	356450,88	4327177,19	Картометрический метод	1	-
86	356452,41	4327174,07	Картометрический метод	1	-
87	356452,63	4327169,30	Картометрический метод	1	-
88	356452,15	4327163,54	Картометрический метод	1	-
89	356451,71	4327159,41	Картометрический метод	1	-

90	356451,76	4327158,04	Картометрический метод	1	-
91	356452,19	4327156,74	Картометрический метод	1	-
92	356453,29	4327155,26	Картометрический метод	1	-
93	356454,91	4327153,83	Картометрический метод	1	-
94	356456,79	4327152,79	Картометрический метод	1	-
95	356457,88	4327152,33	Картометрический метод	1	-
96	356459,58	4327151,19	Картометрический метод	1	-
97	356460,70	4327149,49	Картометрический метод	1	-
98	356461,46	4327147,39	Картометрический метод	1	-
99	356461,43	4327146,72	Картометрический метод	1	-
100	356461,10	4327145,87	Картометрический метод	1	-
101	356460,16	4327144,99	Картометрический метод	1	-
102	356459,53	4327144,82	Картометрический метод	1	-
103	356458,27	4327144,59	Картометрический метод	1	-
104	356457,57	4327144,20	Картометрический метод	1	-
105	356456,51	4327142,94	Картометрический метод	1	-
106	356456,11	4327142,16	Картометрический метод	1	-
107	356456,16	4327140,43	Картометрический метод	1	-
108	356456,79	4327138,78	Картометрический метод	1	-
109	356457,60	4327135,65	Картометрический метод	1	-
110	356457,74	4327134,46	Картометрический метод	1	-
111	356457,49	4327133,02	Картометрический метод	1	-
112	356456,95	4327132,01	Картометрический метод	1	-
113	356456,05	4327131,29	Картометрический метод	1	-

114	356454,25	4327130,35	Картометрический метод	1	-
115	356450,52	4327128,86	Картометрический метод	1	-
116	356448,95	4327127,34	Картометрический метод	1	-
117	356448,30	4327126,43	Картометрический метод	1	-
118	356448,02	4327125,34	Картометрический метод	1	-
119	356448,00	4327124,93	Картометрический метод	1	-
120	356448,51	4327123,02	Картометрический метод	1	-
121	356450,23	4327121,76	Картометрический метод	1	-
122	356452,51	4327121,31	Картометрический метод	1	-
123	356459,58	4327121,37	Картометрический метод	1	-
124	356466,27	4327121,07	Картометрический метод	1	-
125	356471,17	4327120,71	Картометрический метод	1	-
126	356472,90	4327120,39	Картометрический метод	1	-
127	356474,53	4327119,71	Картометрический метод	1	-
128	356476,46	4327118,65	Картометрический метод	1	-
129	356479,64	4327114,97	Картометрический метод	1	-
130	356480,64	4327111,93	Картометрический метод	1	-
131	356481,00	4327109,46	Картометрический метод	1	-
132	356480,53	4327107,00	Картометрический метод	1	-
133	356478,93	4327102,72	Картометрический метод	1	-
134	356475,78	4327099,16	Картометрический метод	1	-
135	356472,55	4327097,58	Картометрический метод	1	-
136	356471,23	4327096,69	Картометрический метод	1	-
137	356470,00	4327095,17	Картометрический метод	1	-

138	356469,32	4327093,72	Картометрический метод	1	-
139	356469,05	4327092,15	Картометрический метод	1	-
140	356468,97	4327090,03	Картометрический метод	1	-
141	356469,30	4327087,73	Картометрический метод	1	-
142	356470,74	4327085,26	Картометрический метод	1	-
143	356472,51	4327083,79	Картометрический метод	1	-
144	356474,70	4327083,14	Картометрический метод	1	-
145	356479,91	4327082,69	Картометрический метод	1	-
146	356483,01	4327082,16	Картометрический метод	1	-
147	356484,15	4327081,71	Картометрический метод	1	-
148	356485,21	4327080,59	Картометрический метод	1	-
149	356485,71	4327079,46	Картометрический метод	1	-
150	356485,76	4327077,88	Картометрический метод	1	-
151	356485,42	4327076,78	Картометрический метод	1	-
152	356484,67	4327075,91	Картометрический метод	1	-
153	356483,49	4327075,00	Картометрический метод	1	-
154	356480,48	4327073,38	Картометрический метод	1	-
155	356475,82	4327072,53	Картометрический метод	1	-
156	356474,06	4327071,34	Картометрический метод	1	-
157	356472,89	4327070,18	Картометрический метод	1	-
158	356472,21	4327068,67	Картометрический метод	1	-
159	356471,01	4327063,69	Картометрический метод	1	-
160	356471,66	4327058,66	Картометрический метод	1	-
161	356472,25	4327057,63	Картометрический метод	1	-

162	356472,63	4327057,20	Картометрический метод	1	-
163	356473,70	4327056,93	Картометрический метод	1	-
164	356475,92	4327057,28	Картометрический метод	1	-
165	356480,42	4327059,62	Картометрический метод	1	-
166	356484,71	4327060,28	Картометрический метод	1	-
167	356489,14	4327058,92	Картометрический метод	1	-
168	356489,75	4327058,20	Картометрический метод	1	-
169	356490,09	4327056,95	Картометрический метод	1	-
170	356490,02	4327055,38	Картометрический метод	1	-
171	356489,49	4327053,90	Картометрический метод	1	-
172	356486,74	4327048,90	Картометрический метод	1	-
173	356482,15	4327041,73	Картометрический метод	1	-
174	356480,17	4327039,92	Картометрический метод	1	-
175	356478,41	4327038,72	Картометрический метод	1	-
176	356476,39	4327038,06	Картометрический метод	1	-
177	356474,21	4327037,68	Картометрический метод	1	-
178	356472,78	4327037,58	Картометрический метод	1	-
179	356471,35	4327037,79	Картометрический метод	1	-
180	356469,62	4327038,23	Картометрический метод	1	-
181	356462,56	4327038,36	Картометрический метод	1	-
182	356458,63	4327037,50	Картометрический метод	1	-
183	356456,40	4327036,95	Картометрический метод	1	-
184	356455,16	4327036,48	Картометрический метод	1	-
185	356454,06	4327035,73	Картометрический метод	1	-

186	356452,82	4327034,63	Картометрический метод	1	-
187	356451,26	4327033,33	Картометрический метод	1	-
188	356449,88	4327032,57	Картометрический метод	1	-
189	356448,32	4327032,40	Картометрический метод	1	-
190	356445,50	4327032,63	Картометрический метод	1	-
191	356444,28	4327032,89	Картометрический метод	1	-
192	356443,15	4327033,43	Картометрический метод	1	-
193	356441,84	4327034,27	Картометрический метод	1	-
194	356437,23	4327036,95	Картометрический метод	1	-
195	356433,82	4327037,93	Картометрический метод	1	-
196	356432,41	4327038,16	Картометрический метод	1	-
197	356430,68	4327037,97	Картометрический метод	1	-
198	356429,37	4327037,46	Картометрический метод	1	-
199	356428,00	4327036,25	Картометрический метод	1	-
200	356427,19	4327034,99	Картометрический метод	1	-
201	356426,73	4327033,05	Картометрический метод	1	-
202	356426,72	4327031,40	Картометрический метод	1	-
203	356427,07	4327029,79	Картометрический метод	1	-
204	356428,12	4327026,70	Картометрический метод	1	-
205	356430,85	4327023,30	Картометрический метод	1	-
206	356434,84	4327017,65	Картометрический метод	1	-
207	356437,41	4327015,56	Картометрический метод	1	-
208	356438,10	4327014,22	Картометрический метод	1	-
209	356438,51	4327013,09	Картометрический метод	1	-

210	356438,59	4327011,89	Картометрический метод	1	-
211	356438,41	4327009,03	Картометрический метод	1	-
212	356439,23	4327004,67	Картометрический метод	1	-
213	356439,55	4327003,67	Картометрический метод	1	-
214	356440,23	4327002,58	Картометрический метод	1	-
215	356440,70	4327002,13	Картометрический метод	1	-
216	356441,95	4327001,79	Картометрический метод	1	-
217	356443,49	4327001,87	Картометрический метод	1	-
218	356447,24	4327003,66	Картометрический метод	1	-
219	356450,10	4327004,18	Картометрический метод	1	-
220	356451,89	4327004,29	Картометрический метод	1	-
221	356454,20	4327003,81	Картометрический метод	1	-
222	356455,66	4327003,13	Картометрический метод	1	-
223	356457,14	4327001,72	Картометрический метод	1	-
224	356457,93	4327000,40	Картометрический метод	1	-
225	356458,32	4326998,54	Картометрический метод	1	-
226	356458,25	4326996,99	Картометрический метод	1	-
227	356457,79	4326995,50	Картометрический метод	1	-
228	356456,92	4326993,63	Картометрический метод	1	-
229	356453,13	4326989,79	Картометрический метод	1	-
230	356446,75	4326986,56	Картометрический метод	1	-
231	356441,30	4326983,68	Картометрический метод	1	-
232	356435,85	4326980,43	Картометрический метод	1	-
233	356432,83	4326978,07	Картометрический метод	1	-

234	356431,86	4326976,45	Картометрический метод	1	-
235	356431,15	4326975,68	Картометрический метод	1	-
236	356430,00	4326975,17	Картометрический метод	1	-
237	356427,96	4326975,41	Картометрический метод	1	-
238	356426,31	4326976,80	Картометрический метод	1	-
239	356424,85	4326979,14	Картометрический метод	1	-
240	356423,26	4326984,01	Картометрический метод	1	-
241	356420,91	4326987,58	Картометрический метод	1	-
242	356419,36	4326988,76	Картометрический метод	1	-
243	356418,08	4326989,50	Картометрический метод	1	-
244	356416,66	4326989,87	Картометрический метод	1	-
245	356414,82	4326990,11	Картометрический метод	1	-
246	356411,61	4326989,66	Картометрический метод	1	-
247	356410,24	4326989,25	Картометрический метод	1	-
248	356408,80	4326988,25	Картометрический метод	1	-
249	356407,86	4326987,15	Картометрический метод	1	-
250	356407,24	4326985,85	Картометрический метод	1	-
251	356406,32	4326983,01	Картометрический метод	1	-
252	356403,23	4326976,74	Картометрический метод	1	-
253	356400,92	4326972,50	Картометрический метод	1	-
254	356399,17	4326970,81	Картометрический метод	1	-
255	356397,79	4326969,75	Картометрический метод	1	-
256	356396,21	4326969,03	Картометрический метод	1	-
257	356394,15	4326968,35	Картометрический метод	1	-

258	356389,51	4326968,61	Картометрический метод	1	-
259	356383,58	4326970,40	Картометрический метод	1	-
260	356377,85	4326972,36	Картометрический метод	1	-
261	356372,65	4326972,64	Картометрический метод	1	-
262	356367,79	4326971,24	Картометрический метод	1	-
263	356362,39	4326967,62	Картометрический метод	1	-
264	356361,23	4326966,16	Картометрический метод	1	-
265	356360,80	4326965,04	Картометрический метод	1	-
266	356359,74	4326963,21	Картометрический метод	1	-
267	356358,72	4326961,88	Картометрический метод	1	-
268	356357,39	4326960,85	Картометрический метод	1	-
269	356353,61	4326958,66	Картометрический метод	1	-
270	356349,37	4326955,45	Картометрический метод	1	-
271	356348,49	4326954,54	Картометрический метод	1	-
272	356347,92	4326953,42	Картометрический метод	1	-
273	356347,43	4326951,91	Картометрический метод	1	-
274	356347,47	4326947,61	Картометрический метод	1	-
275	356348,66	4326940,64	Картометрический метод	1	-
276	356348,54	4326933,70	Картометрический метод	1	-
277	356346,34	4326926,61	Картометрический метод	1	-
278	356344,58	4326923,84	Картометрический метод	1	-
279	356343,51	4326922,54	Картометрический метод	1	-
280	356342,14	4326921,57	Картометрический метод	1	-
281	356340,28	4326920,58	Картометрический метод	1	-

282	356333,41	4326919,86	Картометрический метод	1	-
283	356324,61	4326921,23	Картометрический метод	1	-
284	356317,82	4326923,67	Картометрический метод	1	-
285	356314,95	4326925,57	Картометрический метод	1	-
286	356312,96	4326926,59	Картометрический метод	1	-
287	356310,80	4326927,12	Картометрический метод	1	-
288	356308,04	4326927,48	Картометрический метод	1	-
289	356302,63	4326926,83	Картометрический метод	1	-
290	356300,81	4326925,84	Картометрический метод	1	-
291	356299,84	4326925,04	Картометрический метод	1	-
292	356299,27	4326923,92	Картометрический метод	1	-
293	356298,83	4326922,35	Картометрический метод	1	-
294	356298,51	4326917,79	Картометрический метод	1	-
295	356298,64	4326915,24	Картометрический метод	1	-
296	356299,35	4326912,79	Картометрический метод	1	-
297	356300,60	4326909,86	Картометрический метод	1	-
298	356304,15	4326905,39	Картометрический метод	1	-
299	356310,31	4326898,33	Картометрический метод	1	-
300	356314,71	4326891,31	Картометрический метод	1	-
1	356316,89	4326885,76	Картометрический метод	1	-
Кластер 2					
301	356211,68	4327247,09	Картометрический метод	1	-
302	356218,10	4327273,71	Картометрический метод	1	-
303	356200,68	4327294,81	Картометрический метод	1	-
304	356216,82	4327311,32	Картометрический метод	1	-

305	356220,29	4327337,99	Картометрический метод	1	-
306	356236,43	4327354,52	Картометрический метод	1	-
307	356240,73	4327373,24	Картометрический метод	1	-
308	356223,99	4327377,52	Картометрический метод	1	-
309	356197,95	4327391,56	Картометрический метод	1	-
310	356201,32	4327440,75	Картометрический метод	1	-
311	356178,10	4327473,67	Картометрический метод	1	-
312	356142,34	4327471,16	Картометрический метод	1	-
313	356141,44	4327468,06	Картометрический метод	1	-
314	356140,33	4327429,15	Картометрический метод	1	-
315	356136,02	4327414,59	Картометрический метод	1	-
316	356136,14	4327373,98	Картометрический метод	1	-
317	356160,15	4327303,09	Картометрический метод	1	-
318	356161,42	4327252,36	Картометрический метод	1	-
319	356164,61	4327244,55	Картометрический метод	1	-
320	356165,17	4327241,08	Картометрический метод	1	-
321	356176,02	4327244,30	Картометрический метод	1	-
301	356211,68	4327247,09	Картометрический метод	1	-
Кластер 3					
322	356810,16	4328901,31	Картометрический метод	1	-
323	356810,48	4328901,96	Картометрический метод	1	-
324	356813,58	4328909,55	Картометрический метод	1	-
325	356814,04	4328911,80	Картометрический метод	1	-
326	356813,49	4328914,57	Картометрический метод	1	-
327	356812,46	4328916,70	Картометрический метод	1	-

328	356810,97	4328918,55	Картометрический метод	1	-
329	356807,08	4328922,46	Картометрический метод	1	-
330	356805,50	4328925,35	Картометрический метод	1	-
331	356804,75	4328927,78	Картометрический метод	1	-
332	356804,98	4328930,30	Картометрический метод	1	-
333	356806,34	4328934,87	Картометрический метод	1	-
334	356811,11	4328940,75	Картометрический метод	1	-
335	356814,62	4328944,36	Картометрический метод	1	-
336	356815,54	4328945,61	Картометрический метод	1	-
337	356816,07	4328947,07	Картометрический метод	1	-
338	356816,18	4328948,61	Картометрический метод	1	-
339	356815,97	4328951,64	Картометрический метод	1	-
340	356813,69	4328956,56	Картометрический метод	1	-
341	356809,40	4328963,58	Картометрический метод	1	-
342	356804,49	4328968,21	Картометрический метод	1	-
343	356801,27	4328974,60	Картометрический метод	1	-
344	356797,72	4328980,56	Картометрический метод	1	-
345	356791,97	4328987,85	Картометрический метод	1	-
346	356789,27	4328992,32	Картометрический метод	1	-
347	356788,11	4328995,11	Картометрический метод	1	-
348	356787,80	4328998,70	Картометрический метод	1	-
349	356788,37	4329001,88	Картометрический метод	1	-
350	356789,67	4329004,79	Картометрический метод	1	-
351	356790,69	4329006,09	Картометрический метод	1	-

352	356792,03	4329007,03	Картометрический метод	1	-
353	356794,57	4329007,67	Картометрический метод	1	-
354	356797,27	4329007,74	Картометрический метод	1	-
355	356799,92	4329007,10	Картометрический метод	1	-
356	356803,11	4329005,87	Картометрический метод	1	-
357	356808,60	4329001,30	Картометрический метод	1	-
358	356813,88	4328998,67	Картометрический метод	1	-
359	356816,84	4328998,20	Картометрический метод	1	-
360	356819,24	4328998,10	Картометрический метод	1	-
361	356821,60	4328998,56	Картометрический метод	1	-
362	356822,76	4328998,91	Картометрический метод	1	-
363	356824,68	4328999,84	Картометрический метод	1	-
364	356826,24	4329001,30	Картометрический метод	1	-
365	356827,92	4329003,42	Картометрический метод	1	-
366	356831,38	4329008,13	Картометрический метод	1	-
367	356832,32	4329009,86	Картометрический метод	1	-
368	356832,74	4329011,77	Картометрический метод	1	-
369	356832,94	4329014,22	Картометрический метод	1	-
370	356832,82	4329016,27	Картометрический метод	1	-
371	356832,55	4329017,89	Картометрический метод	1	-
372	356831,89	4329019,41	Картометрический метод	1	-
373	356830,57	4329021,71	Картометрический метод	1	-
374	356827,21	4329026,27	Картометрический метод	1	-
375	356819,77	4329030,71	Картометрический метод	1	-

376	356817,57	4329032,14	Картометрический метод	1	-
377	356816,03	4329033,50	Картометрический метод	1	-
378	356814,99	4329035,27	Картометрический метод	1	-
379	356814,55	4329036,36	Картометрический метод	1	-
380	356814,08	4329038,50	Картометрический метод	1	-
381	356814,30	4329040,66	Картометрический метод	1	-
382	356814,62	4329041,86	Картометрический метод	1	-
383	356815,22	4329043,20	Картометрический метод	1	-
384	356816,47	4329044,49	Картометрический метод	1	-
385	356818,17	4329045,50	Картометрический метод	1	-
386	356824,50	4329046,37	Картометрический метод	1	-
387	356829,36	4329046,74	Картометрический метод	1	-
388	356833,16	4329047,56	Картометрический метод	1	-
389	356836,57	4329049,39	Картометрический метод	1	-
390	356841,21	4329052,75	Картометрический метод	1	-
391	356845,72	4329059,07	Картометрический метод	1	-
392	356849,13	4329061,61	Картометрический метод	1	-
393	356855,50	4329063,90	Картометрический метод	1	-
394	356859,83	4329066,79	Картометрический метод	1	-
395	356862,87	4329070,09	Картометрический метод	1	-
396	356864,45	4329074,70	Картометрический метод	1	-
397	356864,73	4329079,35	Картометрический метод	1	-
398	356863,91	4329085,32	Картометрический метод	1	-
399	356862,15	4329090,37	Картометрический метод	1	-

400	356860,90	4329093,92	Картометрический метод	1	-
401	356860,35	4329096,60	Картометрический метод	1	-
402	356859,61	4329098,64	Картометрический метод	1	-
403	356857,88	4329100,87	Картометрический метод	1	-
404	356856,09	4329102,34	Картометрический метод	1	-
405	356854,00	4329103,35	Картометрический метод	1	-
406	356851,07	4329104,36	Картометрический метод	1	-
407	356845,36	4329107,44	Картометрический метод	1	-
408	356840,62	4329112,18	Картометрический метод	1	-
409	356837,17	4329116,90	Картометрический метод	1	-
410	356836,21	4329119,78	Картометрический метод	1	-
411	356835,79	4329122,15	Картометрический метод	1	-
412	356836,08	4329124,54	Картометрический метод	1	-
413	356837,01	4329127,87	Картометрический метод	1	-
414	356838,47	4329131,10	Картометрический метод	1	-
415	356839,54	4329132,90	Картометрический метод	1	-
416	356840,98	4329134,43	Картометрический метод	1	-
417	356842,94	4329136,13	Картометрический метод	1	-
418	356845,76	4329139,55	Картометрический метод	1	-
419	356847,73	4329142,14	Картометрический метод	1	-
420	356849,44	4329145,31	Картометрический метод	1	-
421	356850,39	4329150,80	Картометрический метод	1	-
422	356850,88	4329154,06	Картометрический метод	1	-
423	356850,87	4329156,23	Картометрический метод	1	-

424	356850,21	4329158,29	Картометрический метод	1	-
425	356848,99	4329160,75	Картометрический метод	1	-
426	356844,97	4329164,37	Картометрический метод	1	-
427	356840,69	4329168,42	Картометрический метод	1	-
428	356796,24	4329091,12	Картометрический метод	1	-
429	356705,03	4328896,86	Картометрический метод	1	-
430	356697,27	4328878,83	Картометрический метод	1	-
431	356756,14	4328892,26	Картометрический метод	1	-
432	356754,35	4328910,38	Картометрический метод	1	-
433	356786,83	4328917,38	Картометрический метод	1	-
434	356788,03	4328912,34	Картометрический метод	1	-
435	356789,94	4328911,83	Картометрический метод	1	-
436	356791,78	4328909,99	Картометрический метод	1	-
437	356792,35	4328908,48	Картометрический метод	1	-
438	356794,16	4328899,52	Картометрический метод	1	-
322	356810,16	4328901,31	Картометрический метод	1	-
Кластер 4					
439	356985,53	4329581,82	Картометрический метод	1	-
440	356967,29	4329706,53	Картометрический метод	1	-
441	356925,89	4329621,36	Картометрический метод	1	-
442	356722,06	4329501,09	Картометрический метод	1	-
443	356596,45	4329426,90	Картометрический метод	1	-
444	356599,31	4329420,20	Картометрический метод	1	-
445	356601,41	4329411,69	Картометрический метод	1	-
446	356600,69	4329405,26	Картометрический метод	1	-

447	356601,50	4329400,33	Картометрический метод	1	-
448	356601,79	4329399,46	Картометрический метод	1	-
449	356602,49	4329398,59	Картометрический метод	1	-
450	356603,25	4329398,12	Картометрический метод	1	-
451	356604,56	4329398,03	Картометрический метод	1	-
452	356605,66	4329398,24	Картометрический метод	1	-
453	356606,68	4329398,67	Картометрический метод	1	-
454	356608,34	4329399,58	Картометрический метод	1	-
455	356610,34	4329400,41	Картометрический метод	1	-
456	356612,47	4329400,77	Картометрический метод	1	-
457	356615,17	4329400,92	Картометрический метод	1	-
458	356620,63	4329398,90	Картометрический метод	1	-
459	356625,33	4329395,23	Картометрический метод	1	-
460	356628,70	4329390,39	Картометрический метод	1	-
461	356629,70	4329387,53	Картометрический метод	1	-
462	356630,20	4329385,19	Картометрический метод	1	-
463	356630,09	4329382,81	Картометрический метод	1	-
464	356629,57	4329379,87	Картометрический метод	1	-
465	356628,29	4329377,12	Картометрический метод	1	-
466	356646,20	4329387,76	Картометрический метод	1	-
439	356985,53	4329581,82	Картометрический метод	1	-
Кластер 5					
467	356430,06	4328708,76	Картометрический метод	1	-
468	356438,12	4328713,81	Картометрический метод	1	-
469	356431,29	4328730,90	Картометрический метод	1	-

470	356428,16	4328737,36	Картометрический метод	1	-
471	356414,53	4328752,60	Картометрический метод	1	-
472	356395,60	4328766,55	Картометрический метод	1	-
473	356404,27	4328778,65	Картометрический метод	1	-
474	356406,93	4328832,77	Картометрический метод	1	-
475	356398,11	4328843,97	Картометрический метод	1	-
476	356278,68	4328957,72	Картометрический метод	1	-
477	356300,77	4328985,10	Картометрический метод	1	-
478	356305,16	4329041,50	Картометрический метод	1	-
479	356296,21	4329052,84	Картометрический метод	1	-
480	356263,00	4329084,23	Картометрический метод	1	-
481	356258,96	4329053,85	Картометрический метод	1	-
482	356245,17	4329009,34	Картометрический метод	1	-
483	356217,52	4328966,24	Картометрический метод	1	-
484	356209,16	4328954,71	Картометрический метод	1	-
485	356210,85	4328953,28	Картометрический метод	1	-
486	356335,47	4328848,25	Картометрический метод	1	-
487	356287,13	4328791,25	Картометрический метод	1	-
488	356342,33	4328743,32	Картометрический метод	1	-
489	356393,69	4328706,08	Картометрический метод	1	-
490	356394,36	4328708,59	Картометрический метод	1	-
491	356396,11	4328710,37	Картометрический метод	1	-
492	356415,52	4328722,12	Картометрический метод	1	-
493	356418,02	4328722,79	Картометрический метод	1	-

494	356420,52	4328722,12	Картометрический метод	1	-
495	356422,19	4328720,55	Картометрический метод	1	-
467	356430,06	4328708,76	Картометрический метод	1	-
Кластер 6					
496	356622,08	4329373,42	Картометрический метод	1	-
497	356622,82	4329374,19	Картометрический метод	1	-
498	356626,30	4329381,01	Картометрический метод	1	-
499	356626,69	4329384,16	Картометрический метод	1	-
500	356626,50	4329386,25	Картометрический метод	1	-
501	356625,49	4329388,09	Картометрический метод	1	-
502	356623,69	4329390,17	Картометрический метод	1	-
503	356619,87	4329393,77	Картометрический метод	1	-
504	356617,68	4329395,40	Картометрический метод	1	-
505	356615,18	4329396,49	Картометрический метод	1	-
506	356613,26	4329397,06	Картометрический метод	1	-
507	356611,92	4329397,27	Картометрический метод	1	-
508	356610,57	4329397,07	Картометрический метод	1	-
509	356608,93	4329396,59	Картометрический метод	1	-
510	356606,34	4329395,01	Картометрический метод	1	-
511	356604,15	4329394,21	Картометрический метод	1	-
512	356601,27	4329394,48	Картометрический метод	1	-
513	356599,91	4329395,11	Картометрический метод	1	-
514	356598,86	4329396,16	Картометрический метод	1	-
515	356598,23	4329397,52	Картометрический метод	1	-
516	356597,30	4329401,10	Картометрический метод	1	-

517	356597,86	4329410,94	Картометрический метод	1	-
518	356596,34	4329418,97	Картометрический метод	1	-
519	356594,03	4329424,78	Картометрический метод	1	-
520	356593,71	4329425,28	Картометрический метод	1	-
521	356576,29	4329414,99	Картометрический метод	1	-
522	356339,31	4329275,24	Картометрический метод	1	-
523	356247,16	4329220,92	Картометрический метод	1	-
524	356257,13	4329183,69	Картометрический метод	1	-
525	356262,47	4329138,84	Картометрический метод	1	-
526	356263,17	4329103,24	Картометрический метод	1	-
527	356267,84	4329110,28	Картометрический метод	1	-
528	356276,07	4329134,63	Картометрический метод	1	-
529	356278,34	4329168,96	Картометрический метод	1	-
496	356622,08	4329373,42	Картометрический метод	1	-
Кластер 7					
530	356190,09	4329317,22	Картометрический метод	1	-
531	356234,59	4329341,00	Картометрический метод	1	-
532	356167,26	4329415,64	Картометрический метод	1	-
533	356114,31	4329451,01	Картометрический метод	1	-
534	356127,47	4329461,99	Картометрический метод	1	-
535	356142,79	4329480,08	Картометрический метод	1	-
536	356147,93	4329487,40	Картометрический метод	1	-
537	356154,63	4329512,40	Картометрический метод	1	-
538	356153,44	4329517,59	Картометрический метод	1	-
539	356224,31	4329596,35	Картометрический метод	1	-

540	356224,79	4329596,22	Картометрический метод	1	-
541	356249,79	4329602,93	Картометрический метод	1	-
542	356268,09	4329621,22	Картометрический метод	1	-
543	356270,93	4329626,95	Картометрический метод	1	-
544	356279,95	4329648,54	Картометрический метод	1	-
545	356283,64	4329666,96	Картометрический метод	1	-
546	356320,34	4329716,65	Картометрический метод	1	-
547	356334,47	4329720,45	Картометрический метод	1	-
548	356346,79	4329730,46	Картометрический метод	1	-
549	356360,99	4329746,39	Картометрический метод	1	-
550	356366,97	4329754,67	Картометрический метод	1	-
551	356373,67	4329779,67	Картометрический метод	1	-
552	356369,89	4329793,78	Картометрический метод	1	-
553	356410,38	4329866,63	Картометрический метод	1	-
554	356416,68	4329890,92	Картометрический метод	1	-
555	356409,79	4329916,62	Картометрический метод	1	-
556	356283,33	4329964,65	Картометрический метод	1	-
557	356251,61	4329993,10	Картометрический метод	1	-
558	356230,11	4330019,23	Картометрический метод	1	-
559	356234,25	4330033,29	Картометрический метод	1	-
560	356239,44	4330045,60	Картометрический метод	1	-
561	356241,35	4330058,79	Картометрический метод	1	-
562	356242,50	4330075,30	Картометрический метод	1	-
563	356245,33	4330093,45	Картометрический метод	1	-

564	356255,68	4330114,75	Картометрический метод	1	-
565	356285,00	4330176,19	Картометрический метод	1	-
566	356292,74	4330191,76	Картометрический метод	1	-
567	356299,59	4330204,03	Картометрический метод	1	-
568	356301,48	4330215,57	Картометрический метод	1	-
569	356302,66	4330233,74	Картометрический метод	1	-
570	356302,25	4330255,25	Картометрический метод	1	-
571	356304,94	4330265,95	Картометрический метод	1	-
572	356311,83	4330279,87	Картометрический метод	1	-
573	356318,76	4330296,27	Картометрический метод	1	-
574	356330,59	4330309,28	Картометрический метод	1	-
575	356340,74	4330320,65	Картометрический метод	1	-
576	356360,02	4330334,34	Картометрический метод	1	-
577	356372,48	4330336,58	Картометрический метод	1	-
578	356387,46	4330342,08	Картометрический метод	1	-
579	356400,78	4330345,95	Картометрический метод	1	-
580	356420,83	4330357,13	Картометрический метод	1	-
581	356439,30	4330370,82	Картометрический метод	1	-
582	356287,60	4330430,06	Картометрический метод	1	-
583	356280,99	4330419,16	Картометрический метод	1	-
584	356282,38	4330416,27	Картометрический метод	1	-
585	356305,84	4330366,23	Картометрический метод	1	-
586	356280,46	4330348,12	Картометрический метод	1	-
587	356268,41	4330339,02	Картометрический метод	1	-

588	356282,31	4330318,69	Картометрический метод	1	-
589	356277,11	4330308,34	Картометрический метод	1	-
590	356268,93	4330291,67	Картометрический метод	1	-
591	356254,50	4330263,63	Картометрический метод	1	-
592	356240,80	4330236,22	Картометрический метод	1	-
593	356224,43	4330202,56	Картометрический метод	1	-
594	356236,63	4330195,95	Картометрический метод	1	-
595	356225,53	4330171,67	Картометрический метод	1	-
596	356212,02	4330177,93	Картометрический метод	1	-
597	356205,54	4330165,16	Картометрический метод	1	-
598	356178,16	4330109,38	Картометрический метод	1	-
599	356166,42	4330080,73	Картометрический метод	1	-
600	356145,80	4330024,40	Картометрический метод	1	-
601	356195,35	4329967,92	Картометрический метод	1	-
602	356252,55	4329950,67	Картометрический метод	1	-
603	356277,39	4329941,99	Картометрический метод	1	-
604	356354,28	4329916,91	Картометрический метод	1	-
605	356367,12	4329889,35	Картометрический метод	1	-
606	356324,39	4329799,72	Картометрический метод	1	-
607	356310,66	4329781,99	Картометрический метод	1	-
608	356321,74	4329772,70	Картометрический метод	1	-
609	356304,32	4329750,70	Картометрический метод	1	-
610	356293,08	4329759,26	Картометрический метод	1	-
611	356260,41	4329715,89	Картометрический метод	1	-

612	356226,31	4329671,06	Картометрический метод	1	-
613	356237,52	4329660,95	Картометрический метод	1	-
614	356220,06	4329640,93	Картометрический метод	1	-
615	356208,90	4329650,48	Картометрический метод	1	-
616	356176,11	4329606,47	Картометрический метод	1	-
617	356146,03	4329573,03	Картометрический метод	1	-
618	356110,57	4329535,13	Картометрический метод	1	-
619	356096,95	4329519,27	Картометрический метод	1	-
620	356106,60	4329508,57	Картометрический метод	1	-
621	356090,18	4329490,32	Картометрический метод	1	-
622	356078,71	4329499,49	Картометрический метод	1	-
623	356046,19	4329462,40	Картометрический метод	1	-
624	356039,19	4329454,10	Картометрический метод	1	-
625	356151,39	4329357,18	Картометрический метод	1	-
530	356190,09	4329317,22	Картометрический метод	1	-

3. Сведения о характерных точках части (частей) границы объекта

Обозначение характерных точек части границы	Координаты, м		Метод определения координат характерной точки	Средняя квадратическая погрешность положения характерной точки (Mt), м	Описание обозначения точки на местности (при наличии)
	X	Y			
1	2	3	4	5	6
Часть № 1					
-	-	-	-	-	-
Часть № 2					
-	-	-	-	-	-

Раздел 3

Сведения о местоположении измененных (уточненных) границ объекта							
1. Система координат _____							
2. Сведения о характерных точках границ объекта							
Обозначение характерных точек границ	Существующие координаты, м		Измененные (уточненные) координаты, м		Метод определения координат характерной точки	Средняя квадратическая погрешность положения характерной точки (Mt), м	Описание обозначения точки на местности (при наличии)
	X	Y	X	Y			
1	2	3	4	5	6	7	8
-	-	-	-	-	-	-	-
3. Сведения о характерных точках части (частей) границы объекта							
Часть № 1							
-	-	-	-	-	-	-	-
Часть № 2							
-	-	-	-	-	-	-	-
-	-	-	-	-	-	-	-

**І. Каталог координат характерных точек в системах координат WGS-84
проектируемой границы особо охраняемой природной территории
местного значения муниципального образования «Город Томск»
«Долина р. Малая Киргизка»**

Сведения о местоположении границ объекта					
1. Система координат <u>WGS-84</u>					
2. Сведения о характерных точках границ объекта					
Обозначение характерных точек границ	Координаты, м		Метод определения координат характерной точки	Средняя квадратическая погрешность положения характерной точки (Mt), м	Описание обозначения точки на местности (при наличии)
	X	Y			
1	2	3	4	5	6
Кластер 1					
1	56°32'17,238"	84°58'57,102"	Картометрический метод	1	-
2	56°32'19,436"	84°58'59,743"	Картометрический метод	1	-
3	56°32'21,889"	84°59'2,159"	Картометрический метод	1	-
4	56°32'23,483"	84°59'4,438"	Картометрический метод	1	-
5	56°32'23,666"	84°59'4,750"	Картометрический метод	1	-
6	56°32'23,324"	84°59'5,231"	Картометрический метод	1	-
7	56°32'23,733"	84°59'6,249"	Картометрический метод	1	-
8	56°32'24,157"	84°59'8,175"	Картометрический метод	1	-
9	56°32'24,583"	84°59'9,236"	Картометрический метод	1	-
10	56°32'24,518"	84°59'10,277"	Картометрический метод	1	-
11	56°32'23,494"	84°59'10,948"	Картометрический метод	1	-
12	56°32'23,289"	84°59'12,037"	Картометрический метод	1	-
13	56°32'22,843"	84°59'12,871"	Картометрический метод	1	-
14	56°32'22,277"	84°59'13,851"	Картометрический метод	1	-
15	56°32'22,012"	84°59'15,988"	Картометрический метод	1	-

16	56°32'22,403"	84°59'16,122"	Картометрический метод	1	-
17	56°32'21,880"	84°59'20,396"	Картометрический метод	1	-
18	56°32'21,516"	84°59'20,512"	Картометрический метод	1	-
19	56°32'21,476"	84°59'22,211"	Картометрический метод	1	-
20	56°32'21,815"	84°59'23,140"	Картометрический метод	1	-
21	56°32'22,391"	84°59'25,418"	Картометрический метод	1	-
22	56°32'22,369"	84°59'26,153"	Картометрический метод	1	-
23	56°32'22,733"	84°59'26,344"	Картометрический метод	1	-
24	56°32'22,646"	84°59'27,542"	Картометрический метод	1	-
25	56°32'21,923"	84°59'27,233"	Картометрический метод	1	-
26	56°32'21,772"	84°59'29,047"	Картометрический метод	1	-
27	56°32'22,135"	84°59'29,512"	Картометрический метод	1	-
28	56°32'22,128"	84°59'29,859"	Картометрический метод	1	-
29	56°32'22,101"	84°59'29,852"	Картометрический метод	1	-
30	56°32'21,224"	84°59'29,665"	Картометрический метод	1	-
31	56°32'21,635"	84°59'31,514"	Картометрический метод	1	-
32	56°32'21,541"	84°59'31,931"	Картометрический метод	1	-
33	56°32'21,223"	84°59'33,420"	Картометрический метод	1	-
34	56°32'19,921"	84°59'33,168"	Картометрический метод	1	-
35	56°32'19,998"	84°59'31,988"	Картометрический метод	1	-
36	56°32'19,725"	84°59'30,755"	Картометрический метод	1	-
37	56°32'19,608"	84°59'29,611"	Картометрический метод	1	-
38	56°32'19,839"	84°59'28,156"	Картометрический метод	1	-
39	56°32'20,442"	84°59'27,105"	Картометрический метод	1	-

40	56°32'21,158"	84°59'26,783"	Картометрический метод	1	-
41	56°32'21,059"	84°59'26,546"	Картометрический метод	1	-
42	56°32'21,026"	84°59'26,431"	Картометрический метод	1	-
43	56°32'20,231"	84°59'23,532"	Картометрический метод	1	-
44	56°32'20,062"	84°59'22,177"	Картометрический метод	1	-
45	56°32'20,088"	84°59'21,707"	Картометрический метод	1	-
46	56°32'20,183"	84°59'20,767"	Картометрический метод	1	-
47	56°32'20,383"	84°59'18,413"	Картометрический метод	1	-
48	56°32'20,538"	84°59'18,351"	Картометрический метод	1	-
49	56°32'20,742"	84°59'18,281"	Картометрический метод	1	-
50	56°32'20,917"	84°59'18,143"	Картометрический метод	1	-
51	56°32'21,054"	84°59'17,974"	Картометрический метод	1	-
52	56°32'21,147"	84°59'17,737"	Картометрический метод	1	-
53	56°32'21,247"	84°59'17,304"	Картометрический метод	1	-
54	56°32'21,276"	84°59'17,126"	Картометрический метод	1	-
55	56°32'21,285"	84°59'17,010"	Картометрический метод	1	-
56	56°32'21,269"	84°59'16,841"	Картометрический метод	1	-
57	56°32'21,249"	84°59'16,760"	Картометрический метод	1	-
58	56°32'21,217"	84°59'16,693"	Картометрический метод	1	-
59	56°32'21,170"	84°59'16,620"	Картометрический метод	1	-
60	56°32'21,119"	84°59'16,521"	Картометрический метод	1	-
61	56°32'21,099"	84°59'16,462"	Картометрический метод	1	-
62	56°32'21,091"	84°59'16,378"	Картометрический метод	1	-
63	56°32'21,097"	84°59'16,307"	Картометрический метод	1	-

64	56°32'21,126"	84°59'16,207"	Картометрический метод	1	-
65	56°32'21,148"	84°59'16,123"	Картометрический метод	1	-
66	56°32'21,155"	84°59'15,991"	Картометрический метод	1	-
67	56°32'21,146"	84°59'15,883"	Картометрический метод	1	-
68	56°32'21,122"	84°59'15,785"	Картометрический метод	1	-
69	56°32'21,073"	84°59'15,651"	Картометрический метод	1	-
70	56°32'20,995"	84°59'15,466"	Картометрический метод	1	-
71	56°32'20,809"	84°59'15,150"	Картометрический метод	1	-
72	56°32'20,750"	84°59'15,059"	Картометрический метод	1	-
73	56°32'20,725"	84°59'15,007"	Картометрический метод	1	-
74	56°32'20,707"	84°59'14,928"	Картометрический метод	1	-
75	56°32'20,703"	84°59'14,860"	Картометрический метод	1	-
76	56°32'20,718"	84°59'14,771"	Картометрический метод	1	-
77	56°32'20,741"	84°59'14,710"	Картометрический метод	1	-
78	56°32'20,775"	84°59'14,669"	Картометрический метод	1	-
79	56°32'20,858"	84°59'14,608"	Картометрический метод	1	-
80	56°32'20,960"	84°59'14,563"	Картометрический метод	1	-
81	56°32'21,116"	84°59'14,541"	Картометрический метод	1	-
82	56°32'21,260"	84°59'14,489"	Картометрический метод	1	-
83	56°32'21,321"	84°59'14,432"	Картометрический метод	1	-
84	56°32'21,365"	84°59'14,374"	Картометрический метод	1	-
85	56°32'21,397"	84°59'14,293"	Картометрический метод	1	-
86	56°32'21,449"	84°59'14,112"	Картометрический метод	1	-
87	56°32'21,459"	84°59'13,834"	Картометрический метод	1	-

88	56°32'21,447"	84°59'13,496"	Картометрический метод	1	-
89	56°32'21,435"	84°59'13,254"	Картометрический метод	1	-
90	56°32'21,437"	84°59'13,174"	Картометрический метод	1	-
91	56°32'21,452"	84°59'13,098"	Картометрический метод	1	-
92	56°32'21,488"	84°59'13,013"	Картометрический метод	1	-
93	56°32'21,542"	84°59'12,931"	Картометрический метод	1	-
94	56°32'21,603"	84°59'12,872"	Картометрический метод	1	-
95	56°32'21,638"	84°59'12,846"	Картометрический метод	1	-
96	56°32'21,694"	84°59'12,781"	Картометрический метод	1	-
97	56°32'21,731"	84°59'12,683"	Картометрический метод	1	-
98	56°32'21,757"	84°59'12,561"	Картометрический метод	1	-
99	56°32'21,756"	84°59'12,522"	Картометрический метод	1	-
100	56°32'21,746"	84°59'12,472"	Картометрический метод	1	-
101	56°32'21,716"	84°59'12,419"	Картометрический метод	1	-
102	56°32'21,696"	84°59'12,409"	Картометрический метод	1	-
103	56°32'21,656"	84°59'12,394"	Картометрический метод	1	-
104	56°32'21,633"	84°59'12,370"	Картометрический метод	1	-
105	56°32'21,600"	84°59'12,296"	Картометрический метод	1	-
106	56°32'21,587"	84°59'12,249"	Картометрический метод	1	-
107	56°32'21,590"	84°59'12,148"	Картометрический метод	1	-
108	56°32'21,611"	84°59'12,052"	Картометрический метод	1	-
109	56°32'21,639"	84°59'11,870"	Картометрический метод	1	-
110	56°32'21,644"	84°59'11,801"	Картометрический метод	1	-
111	56°32'21,637"	84°59'11,716"	Картометрический метод	1	-

112	56°32'21,620"	84°59'11,657"	Картометрический метод	1	-
113	56°32'21,592"	84°59'11,614"	Картометрический метод	1	-
114	56°32'21,534"	84°59'11,557"	Картометрический метод	1	-
115	56°32'21,414"	84°59'11,465"	Картометрический метод	1	-
116	56°32'21,365"	84°59'11,375"	Картометрический метод	1	-
117	56°32'21,344"	84°59'11,321"	Картометрический метод	1	-
118	56°32'21,336"	84°59'11,257"	Картометрический метод	1	-
119	56°32'21,335"	84°59'11,233"	Картометрический метод	1	-
120	56°32'21,353"	84°59'11,122"	Картометрический метод	1	-
121	56°32'21,409"	84°59'11,050"	Картометрический метод	1	-
122	56°32'21,483"	84°59'11,026"	Картометрический метод	1	-
123	56°32'21,712"	84°59'11,037"	Картометрический метод	1	-
124	56°32'21,928"	84°59'11,027"	Картометрический метод	1	-
125	56°32'22,087"	84°59'11,011"	Картометрический метод	1	-
126	56°32'22,143"	84°59'10,994"	Картометрический метод	1	-
127	56°32'22,196"	84°59'10,956"	Картометрический метод	1	-
128	56°32'22,259"	84°59'10,896"	Картометрический метод	1	-
129	56°32'22,364"	84°59'10,684"	Картометрический метод	1	-
130	56°32'22,398"	84°59'10,507"	Картометрический метод	1	-
131	56°32'22,411"	84°59'10,363"	Картометрический метод	1	-
132	56°32'22,397"	84°59'10,219"	Картометрический метод	1	-
133	56°32'22,348"	84°59'9,966"	Картометрический метод	1	-
134	56°32'22,248"	84°59'9,755"	Картометрический метод	1	-
135	56°32'22,145"	84°59'9,659"	Картометрический метод	1	-

136	56°32'22,103"	84°59'9,606"	Картометрический метод	1	-
137	56°32'22,064"	84°59'9,515"	Картометрический метод	1	-
138	56°32'22,043"	84°59'9,430"	Картометрический метод	1	-
139	56°32'22,035"	84°59'9,338"	Картометрический метод	1	-
140	56°32'22,034"	84°59'9,213"	Картометрический метод	1	-
141	56°32'22,046"	84°59'9,079"	Картометрический метод	1	-
142	56°32'22,094"	84°59'8,936"	Картометрический метод	1	-
143	56°32'22,152"	84°59'8,852"	Картометрический метод	1	-
144	56°32'22,223"	84°59'8,816"	Картометрический метод	1	-
145	56°32'22,392"	84°59'8,796"	Картометрический метод	1	-
146	56°32'22,492"	84°59'8,768"	Картометрический метод	1	-
147	56°32'22,529"	84°59'8,743"	Картометрический метод	1	-
148	56°32'22,564"	84°59'8,679"	Картометрический метод	1	-
149	56°32'22,581"	84°59'8,613"	Картометрический метод	1	-
150	56°32'22,583"	84°59'8,521"	Картометрический метод	1	-
151	56°32'22,573"	84°59'8,456"	Картометрический метод	1	-
152	56°32'22,549"	84°59'8,404"	Картометрический метод	1	-
153	56°32'22,512"	84°59'8,350"	Картометрический метод	1	-
154	56°32'22,415"	84°59'8,252"	Картометрический метод	1	-
155	56°32'22,265"	84°59'8,197"	Картометрический метод	1	-
156	56°32'22,209"	84°59'8,125"	Картометрический метод	1	-
157	56°32'22,172"	84°59'8,056"	Картометрический метод	1	-
158	56°32'22,151"	84°59'7,967"	Картометрический метод	1	-
159	56°32'22,115"	84°59'7,675"	Картометрический метод	1	-

160	56°32'22,139"	84°59'7,381"	Картометрический метод	1	-
161	56°32'22,159"	84°59'7,321"	Картометрический метод	1	-
162	56°32'22,171"	84°59'7,297"	Картометрический метод	1	-
163	56°32'22,206"	84°59'7,282"	Картометрический метод	1	-
164	56°32'22,278"	84°59'7,305"	Картометрический метод	1	-
165	56°32'22,422"	84°59'7,447"	Картометрический метод	1	-
166	56°32'22,560"	84°59'7,490"	Картометрический метод	1	-
167	56°32'22,704"	84°59'7,415"	Картометрический метод	1	-
168	56°32'22,724"	84°59'7,373"	Картометрический метод	1	-
169	56°32'22,736"	84°59'7,301"	Картометрический метод	1	-
170	56°32'22,734"	84°59'7,209"	Картометрический метод	1	-
171	56°32'22,718"	84°59'7,122"	Картометрический метод	1	-
172	56°32'22,632"	84°59'6,826"	Картометрический метод	1	-
173	56°32'22,488"	84°59'6,402"	Картометрический метод	1	-
174	56°32'22,425"	84°59'6,294"	Картометрический метод	1	-
175	56°32'22,369"	84°59'6,222"	Картометрический метод	1	-
176	56°32'22,304"	84°59'6,181"	Картометрический метод	1	-
177	56°32'22,234"	84°59'6,156"	Картометрический метод	1	-
178	56°32'22,188"	84°59'6,149"	Картометрический метод	1	-
179	56°32'22,141"	84°59'6,160"	Картометрический метод	1	-
180	56°32'22,085"	84°59'6,184"	Картометрический метод	1	-
181	56°32'21,857"	84°59'6,184"	Картометрический метод	1	-
182	56°32'21,730"	84°59'6,129"	Картометрический метод	1	-
183	56°32'21,659"	84°59'6,095"	Картометрический метод	1	-

184	56°32'21,619"	84°59'6,066"	Картометрический метод	1	-
185	56°32'21,584"	84°59'6,021"	Картометрический метод	1	-
186	56°32'21,544"	84°59'5,955"	Картометрический метод	1	-
187	56°32'21,495"	84°59'5,877"	Картометрический метод	1	-
188	56°32'21,450"	84°59'5,832"	Картометрический метод	1	-
189	56°32'21,400"	84°59'5,820"	Картометрический метод	1	-
190	56°32'21,309"	84°59'5,830"	Картометрический метод	1	-
191	56°32'21,269"	84°59'5,844"	Картометрический метод	1	-
192	56°32'21,232"	84°59'5,875"	Картометрический метод	1	-
193	56°32'21,190"	84°59'5,922"	Картометрический метод	1	-
194	56°32'21,039"	84°59'6,074"	Картометрический метод	1	-
195	56°32'20,928"	84°59'6,128"	Картометрический метод	1	-
196	56°32'20,882"	84°59'6,140"	Картометрический метод	1	-
197	56°32'20,827"	84°59'6,127"	Картометрический метод	1	-
198	56°32'20,785"	84°59'6,096"	Картометрический метод	1	-
199	56°32'20,741"	84°59'6,023"	Картометрический метод	1	-
200	56°32'20,716"	84°59'5,949"	Картометрический метод	1	-
201	56°32'20,702"	84°59'5,835"	Картометрический метод	1	-
202	56°32'20,703"	84°59'5,738"	Картометрический метод	1	-
203	56°32'20,715"	84°59'5,645"	Картометрический метод	1	-
204	56°32'20,751"	84°59'5,465"	Картометрический метод	1	-
205	56°32'20,841"	84°59'5,269"	Картометрический метод	1	-
206	56°32'20,973"	84°59'4,943"	Картометрический метод	1	-
207	56°32'21,057"	84°59'4,823"	Картометрический метод	1	-

208	56°32'21,080"	84°59'4,745"	Картометрический метод	1	-
209	56°32'21,094"	84°59'4,680"	Картометрический метод	1	-
210	56°32'21,098"	84°59'4,610"	Картометрический метод	1	-
211	56°32'21,094"	84°59'4,442"	Картометрический метод	1	-
212	56°32'21,123"	84°59'4,188"	Картометрический метод	1	-
213	56°32'21,134"	84°59'4,130"	Картометрический метод	1	-
214	56°32'21,156"	84°59'4,067"	Картометрический метод	1	-
215	56°32'21,172"	84°59'4,041"	Картометрический метод	1	-
216	56°32'21,212"	84°59'4,022"	Картометрический метод	1	-
217	56°32'21,262"	84°59'4,029"	Картометрический метод	1	-
218	56°32'21,382"	84°59'4,137"	Картометрический метод	1	-
219	56°32'21,474"	84°59'4,171"	Картометрический метод	1	-
220	56°32'21,532"	84°59'4,179"	Картометрический метод	1	-
221	56°32'21,607"	84°59'4,154"	Картометрический метод	1	-
222	56°32'21,655"	84°59'4,115"	Картометрический метод	1	-
223	56°32'21,703"	84°59'4,034"	Картометрический метод	1	-
224	56°32'21,730"	84°59'3,958"	Картометрический метод	1	-
225	56°32'21,743"	84°59'3,850"	Картометрический метод	1	-
226	56°32'21,742"	84°59'3,759"	Картометрический метод	1	-
227	56°32'21,728"	84°59'3,671"	Картометрический метод	1	-
228	56°32'21,701"	84°59'3,561"	Картометрический метод	1	-
229	56°32'21,581"	84°59'3,332"	Картометрический метод	1	-
230	56°32'21,376"	84°59'3,136"	Картометрический метод	1	-
231	56°32'21,202"	84°59'2,962"	Картометрический метод	1	-

232	56°32'21,028"	84°59'2,766"	Картометрический метод	1	-
233	56°32'20,931"	84°59'2,625"	Картометрический метод	1	-
234	56°32'20,901"	84°59'2,529"	Картометрический метод	1	-
235	56°32'20,879"	84°59'2,483"	Картометрический метод	1	-
236	56°32'20,842"	84°59'2,452"	Картометрический метод	1	-
237	56°32'20,776"	84°59'2,464"	Картометрический метод	1	-
238	56°32'20,721"	84°59'2,544"	Картометрический метод	1	-
239	56°32'20,673"	84°59'2,679"	Картометрический метод	1	-
240	56°32'20,619"	84°59'2,962"	Картометрический метод	1	-
241	56°32'20,541"	84°59'3,169"	Картометрический метод	1	-
242	56°32'20,490"	84°59'3,236"	Картометрический метод	1	-
243	56°32'20,448"	84°59'3,278"	Картометрический метод	1	-
244	56°32'20,402"	84°59'3,298"	Картометрический метод	1	-
245	56°32'20,342"	84°59'3,310"	Картометрический метод	1	-
246	56°32'20,239"	84°59'3,280"	Картометрический метод	1	-
247	56°32'20,195"	84°59'3,255"	Картометрический метод	1	-
248	56°32'20,149"	84°59'3,195"	Картометрический метод	1	-
249	56°32'20,119"	84°59'3,130"	Картометрический метод	1	-
250	56°32'20,100"	84°59'3,053"	Картометрический метод	1	-
251	56°32'20,072"	84°59'2,886"	Картометрический метод	1	-
252	56°32'19,975"	84°59'2,516"	Картометрический метод	1	-
253	56°32'19,903"	84°59'2,265"	Картометрический метод	1	-
254	56°32'19,848"	84°59'2,164"	Картометрический метод	1	-
255	56°32'19,804"	84°59'2,101"	Картометрический метод	1	-

256	56°32'19,753"	84°59'2,057"	Картометрический метод	1	-
257	56°32'19,687"	84°59'2,015"	Картометрический метод	1	-
258	56°32'19,537"	84°59'2,025"	Картометрический метод	1	-
259	56°32'19,344"	84°59'2,124"	Картометрический метод	1	-
260	56°32'19,158"	84°59'2,232"	Картометрический метод	1	-
261	56°32'18,989"	84°59'2,243"	Картометрический метод	1	-
262	56°32'18,833"	84°59'2,156"	Картометрический метод	1	-
263	56°32'18,661"	84°59'1,939"	Картометрический метод	1	-
264	56°32'18,624"	84°59'1,852"	Картометрический метод	1	-
265	56°32'18,611"	84°59'1,786"	Картометрический метод	1	-
266	56°32'18,578"	84°59'1,678"	Картометрический метод	1	-
267	56°32'18,546"	84°59'1,599"	Картометрический метод	1	-
268	56°32'18,503"	84°59'1,537"	Картометрический метод	1	-
269	56°32'18,382"	84°59'1,405"	Картометрический метод	1	-
270	56°32'18,247"	84°59'1,213"	Картометрический метод	1	-
271	56°32'18,219"	84°59'1,159"	Картометрический метод	1	-
272	56°32'18,201"	84°59'1,092"	Картометрический метод	1	-
273	56°32'18,186"	84°59'1,004"	Картометрический метод	1	-
274	56°32'18,190"	84°59'0,752"	Картометрический метод	1	-
275	56°32'18,233"	84°59'0,346"	Картометрический метод	1	-
276	56°32'18,233"	84°58'59,939"	Картометрический метод	1	-
277	56°32'18,166"	84°58'59,522"	Картометрический метод	1	-
278	56°32'18,111"	84°58'59,358"	Картометрический метод	1	-
279	56°32'18,077"	84°58'59,281"	Картометрический метод	1	-

280	56°32'18,033"	84°58'59,223"	Картометрический метод	1	-
281	56°32'17,974"	84°58'59,163"	Картометрический метод	1	-
282	56°32'17,752"	84°58'59,114"	Картометрический метод	1	-
283	56°32'17,467"	84°58'59,184"	Картометрический метод	1	-
284	56°32'17,246"	84°58'59,320"	Картометрический метод	1	-
285	56°32'17,152"	84°58'59,428"	Картометрический метод	1	-
286	56°32'17,087"	84°58'59,486"	Картометрический метод	1	-
287	56°32'17,017"	84°58'59,514"	Картометрический метод	1	-
288	56°32'16,928"	84°58'59,532"	Картометрический метод	1	-
289	56°32'16,753"	84°58'59,489"	Картометрический метод	1	-
290	56°32'16,695"	84°58'59,429"	Картометрический метод	1	-
291	56°32'16,664"	84°58'59,381"	Картометрический метод	1	-
292	56°32'16,646"	84°58'59,315"	Картометрический метод	1	-
293	56°32'16,633"	84°58'59,223"	Картометрический метод	1	-
294	56°32'16,625"	84°58'58,955"	Картометрический метод	1	-
295	56°32'16,631"	84°58'58,806"	Картометрический метод	1	-
296	56°32'16,655"	84°58'58,664"	Картометрический метод	1	-
297	56°32'16,698"	84°58'58,494"	Картометрический метод	1	-
298	56°32'16,815"	84°58'58,236"	Картометрический метод	1	-
299	56°32'17,018"	84°58'57,830"	Картометрический метод	1	-
300	56°32'17,165"	84°58'57,424"	Картометрический метод	1	-
1	56°32'17,238"	84°58'57,102"	Картометрический метод	1	-
Кластер 2					
301	56°32'13,625"	84°59'18,127"	Картометрический метод	1	-
302	56°32'13,816"	84°59'19,691"	Картометрический метод	1	-

303	56°32'13,241"	84°59'20,907"	Картометрический метод	1	-
304	56°32'13,753"	84°59'21,890"	Картометрический метод	1	-
305	56°32'13,849"	84°59'23,454"	Картометрический метод	1	-
306	56°32'14,361"	84°59'24,438"	Картометрический метод	1	-
307	56°32'14,489"	84°59'25,538"	Картометрический метод	1	-
308	56°32'13,945"	84°59'25,770"	Картометрический метод	1	-
309	56°32'13,095"	84°59'26,564"	Картометрический метод	1	-
310	56°32'13,175"	84°59'29,445"	Картометрический метод	1	-
311	56°32'12,405"	84°59'31,346"	Картометрический метод	1	-
312	56°32'11,251"	84°59'31,160"	Картометрический метод	1	-
313	56°32'11,224"	84°59'30,978"	Картометрический метод	1	-
314	56°32'11,211"	84°59'28,701"	Картометрический метод	1	-
315	56°32'11,080"	84°59'27,844"	Картометрический метод	1	-
316	56°32'11,108"	84°59'25,469"	Картометрический метод	1	-
317	56°32'11,926"	84°59'21,348"	Картометрический метод	1	-
318	56°32'11,997"	84°59'18,381"	Картометрический метод	1	-
319	56°32'12,105"	84°59'17,928"	Картометрический метод	1	-
320	56°32'12,125"	84°59'17,726"	Картометрический метод	1	-
321	56°32'12,474"	84°59'17,926"	Картометрический метод	1	-
301	56°32'13,625"	84°59'18,127"	Картометрический метод	1	-
Кластер 3					
322	56°32'31,981"	85°0'55,550"	Картометрический метод	1	-
323	56°32'31,991"	85°0'55,589"	Картометрический метод	1	-
324	56°32'32,087"	85°0'56,036"	Картометрический метод	1	-
325	56°32'32,100"	85°0'56,168"	Картометрический метод	1	-

326	56°32'32,081"	85°0'56,330"	Картометрический метод	1	-
327	56°32'32,046"	85°0'56,453"	Картометрический метод	1	-
328	56°32'31,997"	85°0'56,560"	Картометрический метод	1	-
329	56°32'31,869"	85°0'56,784"	Картометрический метод	1	-
330	56°32'31,816"	85°0'56,952"	Картометрический метод	1	-
331	56°32'31,791"	85°0'57,093"	Картометрический метод	1	-
332	56°32'31,796"	85°0'57,241"	Картометрический метод	1	-
333	56°32'31,838"	85°0'57,510"	Картометрический метод	1	-
334	56°32'31,988"	85°0'57,859"	Картометрический метод	1	-
335	56°32'32,100"	85°0'58,074"	Картометрический метод	1	-
336	56°32'32,129"	85°0'58,148"	Картометрический метод	1	-
337	56°32'32,145"	85°0'58,234"	Картометрический метод	1	-
338	56°32'32,147"	85°0'58,324"	Картометрический метод	1	-
339	56°32'32,139"	85°0'58,501"	Картометрический метод	1	-
340	56°32'32,062"	85°0'58,787"	Картометрический метод	1	-
341	56°32'31,919"	85°0'59,193"	Картометрический метод	1	-
342	56°32'31,758"	85°0'59,458"	Картометрический метод	1	-
343	56°32'31,650"	85°0'59,829"	Картометрический метод	1	-
344	56°32'31,531"	85°1'0,173"	Картометрический метод	1	-
345	56°32'31,341"	85°1'0,594"	Картометрический метод	1	-
346	56°32'31,251"	85°1'0,852"	Картометрический метод	1	-
347	56°32'31,212"	85°1'1,014"	Картометрический метод	1	-
348	56°32'31,200"	85°1'1,224"	Картометрический метод	1	-
349	56°32'31,216"	85°1'1,411"	Картометрический метод	1	-

350	56°32'31,257"	85°1'1,582"	Картометрический метод	1	-
351	56°32'31,289"	85°1'1,659"	Картометрический метод	1	-
352	56°32'31,332"	85°1'1,716"	Картометрический метод	1	-
353	56°32'31,413"	85°1'1,756"	Картометрический метод	1	-
354	56°32'31,500"	85°1'1,763"	Картометрический метод	1	-
355	56°32'31,587"	85°1'1,729"	Картометрический метод	1	-
356	56°32'31,690"	85°1'1,660"	Картометрический метод	1	-
357	56°32'31,871"	85°1'1,399"	Картометрический метод	1	-
358	56°32'32,043"	85°1'1,251"	Картометрический метод	1	-
359	56°32'32,139"	85°1'1,226"	Картометрический метод	1	-
360	56°32'32,216"	85°1'1,223"	Картометрический метод	1	-
361	56°32'32,292"	85°1'1,253"	Картометрический метод	1	-
362	56°32'32,330"	85°1'1,274"	Картометрический метод	1	-
363	56°32'32,391"	85°1'1,331"	Картометрический метод	1	-
364	56°32'32,441"	85°1'1,418"	Картометрический метод	1	-
365	56°32'32,494"	85°1'1,544"	Картометрический метод	1	-
366	56°32'32,603"	85°1'1,823"	Картометрический метод	1	-
367	56°32'32,632"	85°1'1,926"	Картометрический метод	1	-
368	56°32'32,645"	85°1'2,038"	Картометрический метод	1	-
369	56°32'32,649"	85°1'2,181"	Картометрический метод	1	-
370	56°32'32,644"	85°1'2,301"	Картометрический метод	1	-
371	56°32'32,635"	85°1'2,396"	Картометрический метод	1	-
372	56°32'32,612"	85°1'2,484"	Картометрический метод	1	-
373	56°32'32,568"	85°1'2,617"	Картометрический метод	1	-

374	56°32'32,457"	85°1'2,880"	Картометрический метод	1	-
375	56°32'32,214"	85°1'3,132"	Картометрический метод	1	-
376	56°32'32,142"	85°1'3,213"	Картометрический метод	1	-
377	56°32'32,091"	85°1'3,291"	Картометрический метод	1	-
378	56°32'32,057"	85°1'3,393"	Картометрический метод	1	-
379	56°32'32,042"	85°1'3,457"	Картометрический метод	1	-
380	56°32'32,025"	85°1'3,581"	Картометрический метод	1	-
381	56°32'32,031"	85°1'3,708"	Картометрический метод	1	-
382	56°32'32,041"	85°1'3,778"	Картометрический метод	1	-
383	56°32'32,059"	85°1'3,857"	Картометрический метод	1	-
384	56°32'32,099"	85°1'3,934"	Картометрический метод	1	-
385	56°32'32,153"	85°1'3,995"	Картометрический метод	1	-
386	56°32'32,357"	85°1'4,053"	Картометрический метод	1	-
387	56°32'32,514"	85°1'4,080"	Картометрический метод	1	-
388	56°32'32,636"	85°1'4,132"	Картометрический метод	1	-
389	56°32'32,746"	85°1'4,243"	Картометрический метод	1	-
390	56°32'32,894"	85°1'4,445"	Картометрический метод	1	-
391	56°32'33,035"	85°1'4,819"	Картометрический метод	1	-
392	56°32'33,144"	85°1'4,972"	Картометрический метод	1	-
393	56°32'33,349"	85°1'5,113"	Картометрический метод	1	-
394	56°32'33,487"	85°1'5,286"	Картометрический метод	1	-
395	56°32'33,583"	85°1'5,483"	Картометрический метод	1	-
396	56°32'33,631"	85°1'5,754"	Картометрический метод	1	-
397	56°32'33,638"	85°1'6,027"	Картометрический метод	1	-

398	56°32'33,608"	85°1'6,375"	Картометрический метод	1	-
399	56°32'33,548"	85°1'6,669"	Картометрический метод	1	-
400	56°32'33,505"	85°1'6,875"	Картометрический метод	1	-
401	56°32'33,486"	85°1'7,031"	Картометрический метод	1	-
402	56°32'33,460"	85°1'7,150"	Картометрический метод	1	-
403	56°32'33,403"	85°1'7,278"	Картометрический метод	1	-
404	56°32'33,344"	85°1'7,362"	Картометрический метод	1	-
405	56°32'33,276"	85°1'7,419"	Картометрический метод	1	-
406	56°32'33,181"	85°1'7,475"	Картометрический метод	1	-
407	56°32'32,995"	85°1'7,649"	Картометрический метод	1	-
408	56°32'32,838"	85°1'7,921"	Картометрический метод	1	-
409	56°32'32,724"	85°1'8,193"	Картометрический метод	1	-
410	56°32'32,691"	85°1'8,361"	Картометрический метод	1	-
411	56°32'32,676"	85°1'8,499"	Картометрический метод	1	-
412	56°32'32,684"	85°1'8,639"	Картометрический метод	1	-
413	56°32'32,712"	85°1'8,835"	Картометрический метод	1	-
414	56°32'32,758"	85°1'9,026"	Картометрический метод	1	-
415	56°32'32,791"	85°1'9,132"	Картометрический метод	1	-
416	56°32'32,837"	85°1'9,223"	Картометрический метод	1	-
417	56°32'32,899"	85°1'9,325"	Картометрический метод	1	-
418	56°32'32,988"	85°1'9,528"	Картометрический метод	1	-
419	56°32'33,050"	85°1'9,682"	Картометрический метод	1	-
420	56°32'33,104"	85°1'9,869"	Картометрический метод	1	-
421	56°32'33,131"	85°1'10,191"	Картометрический метод	1	-

422	56°32'33,145"	85°1'10,383"	Картометрический метод	1	-
423	56°32'33,143"	85°1'10,509"	Картометрический метод	1	-
424	56°32'33,121"	85°1'10,629"	Картометрический метод	1	-
425	56°32'33,080"	85°1'10,772"	Картометрический метод	1	-
426	56°32'32,948"	85°1'10,979"	Картометрический метод	1	-
427	56°32'32,807"	85°1'11,212"	Картометрический метод	1	-
428	56°32'31,417"	85°1'6,640"	Картометрический метод	1	-
429	56°32'28,586"	85°0'55,175"	Картометрический метод	1	-
430	56°32'28,346"	85°0'54,112"	Картометрический метод	1	-
431	56°32'30,241"	85°0'54,962"	Картометрический метод	1	-
432	56°32'30,172"	85°0'56,020"	Картометрический метод	1	-
433	56°32'31,218"	85°0'56,465"	Картометрический метод	1	-
434	56°32'31,259"	85°0'56,172"	Картометрический метод	1	-
435	56°32'31,321"	85°0'56,144"	Картометрический метод	1	-
436	56°32'31,382"	85°0'56,038"	Картометрический метод	1	-
437	56°32'31,401"	85°0'55,950"	Картометрический метод	1	-
438	56°32'31,465"	85°0'55,428"	Картометрический метод	1	-
322	56°32'31,981"	85°0'55,550"	Картометрический метод	1	-
Кластер 4					
439	56°32'37,237"	85°1'35,558"	Картометрический метод	1	-
440	56°32'36,572"	85°1'42,834"	Картометрический метод	1	-
441	56°32'35,286"	85°1'37,805"	Картометрический метод	1	-
442	56°32'28,771"	85°1'30,544"	Картометрический метод	1	-
443	56°32'24,756"	85°1'26,066"	Картометрический метод	1	-
444	56°32'24,852"	85°1'25,677"	Картометрический метод	1	-

445	56°32'24,925"	85°1'25,181"	Картометрический метод	1	-
446	56°32'24,906"	85°1'24,804"	Картометрический метод	1	-
447	56°32'24,935"	85°1'24,517"	Картометрический метод	1	-
448	56°32'24,945"	85°1'24,466"	Картометрический метод	1	-
449	56°32'24,968"	85°1'24,416"	Картометрический метод	1	-
450	56°32'24,993"	85°1'24,390"	Картометрический метод	1	-
451	56°32'25,035"	85°1'24,386"	Картометрический метод	1	-
452	56°32'25,071"	85°1'24,399"	Картометрический метод	1	-
453	56°32'25,103"	85°1'24,426"	Картометрический метод	1	-
454	56°32'25,157"	85°1'24,481"	Картометрический метод	1	-
455	56°32'25,221"	85°1'24,531"	Картометрический метод	1	-
456	56°32'25,289"	85°1'24,555"	Картометрический метод	1	-
457	56°32'25,376"	85°1'24,566"	Картометрический метод	1	-
458	56°32'25,554"	85°1'24,454"	Картометрический метод	1	-
459	56°32'25,708"	85°1'24,245"	Картометрический метод	1	-
460	56°32'25,820"	85°1'23,965"	Картометрический метод	1	-
461	56°32'25,854"	85°1'23,799"	Картометрический метод	1	-
462	56°32'25,872"	85°1'23,663"	Картометрический метод	1	-
463	56°32'25,870"	85°1'23,523"	Картометрический метод	1	-
464	56°32'25,855"	85°1'23,351"	Картометрический метод	1	-
465	56°32'25,815"	85°1'23,188"	Картометрический метод	1	-
466	56°32'26,387"	85°1'23,831"	Картометрический метод	1	-
439	56°32'37,237"	85°1'35,558"	Картометрический метод	1	-
Кластер 5					
467	56°32'19,812"	85°0'43,871"	Картометрический метод	1	-

468	56°32'20,069"	85°0'44,175"	Картометрический метод	1	-
469	56°32'19,838"	85°0'45,167"	Картометрический метод	1	-
470	56°32'19,733"	85°0'45,542"	Картометрический метод	1	-
471	56°32'19,283"	85°0'46,419"	Картометрический метод	1	-
472	56°32'18,663"	85°0'47,214"	Картометрический метод	1	-
473	56°32'18,936"	85°0'47,931"	Картометрический метод	1	-
474	56°32'18,989"	85°0'51,100"	Картометрический метод	1	-
475	56°32'18,698"	85°0'51,746"	Картометрический метод	1	-
476	56°32'14,769"	85°0'58,270"	Картометрический метод	1	-
477	56°32'15,466"	85°0'59,896"	Картометрический метод	1	-
478	56°32'15,574"	85°1'3,200"	Картометрический метод	1	-
479	56°32'15,278"	85°1'3,854"	Картометрический метод	1	-
480	56°32'14,186"	85°1'5,654"	Картометрический метод	1	-
481	56°32'14,073"	85°1'3,872"	Картометрический метод	1	-
482	56°32'13,654"	85°1'1,253"	Картометрический метод	1	-
483	56°32'12,787"	85°0'58,702"	Картометрический метод	1	-
484	56°32'12,524"	85°0'58,018"	Картометрический метод	1	-
485	56°32'12,579"	85°0'57,936"	Картометрический метод	1	-
486	56°32'16,670"	85°0'51,928"	Картометрический метод	1	-
487	56°32'15,142"	85°0'48,541"	Картометрический метод	1	-
488	56°32'16,955"	85°0'45,797"	Картометрический метод	1	-
489	56°32'18,638"	85°0'43,674"	Картометрический метод	1	-
490	56°32'18,658"	85°0'43,822"	Картометрический метод	1	-
491	56°32'18,713"	85°0'43,928"	Картометрический метод	1	-

492	56°32'19,334"	85°0'44,637"	Картометрический метод	1	-
493	56°32'19,414"	85°0'44,679"	Картометрический метод	1	-
494	56°32'19,495"	85°0'44,642"	Картометрический метод	1	-
495	56°32'19,550"	85°0'44,552"	Картометрический метод	1	-
467	56°32'19,812"	85°0'43,871"	Картометрический метод	1	-
Кластер 6					
496	56°32'25,616"	85°1'22,965"	Картометрический метод	1	-
497	56°32'25,640"	85°1'23,011"	Картометрический метод	1	-
498	56°32'25,748"	85°1'23,414"	Картометрический метод	1	-
499	56°32'25,759"	85°1'23,599"	Картометрический метод	1	-
500	56°32'25,752"	85°1'23,721"	Картометрический метод	1	-
501	56°32'25,718"	85°1'23,827"	Картометрический метод	1	-
502	56°32'25,658"	85°1'23,947"	Картометрический метод	1	-
503	56°32'25,533"	85°1'24,153"	Картометрический метод	1	-
504	56°32'25,461"	85°1'24,246"	Картометрический метод	1	-
505	56°32'25,380"	85°1'24,307"	Картометрический метод	1	-
506	56°32'25,317"	85°1'24,339"	Картометрический метод	1	-
507	56°32'25,274"	85°1'24,349"	Картометрический метод	1	-
508	56°32'25,230"	85°1'24,336"	Картометрический метод	1	-
509	56°32'25,177"	85°1'24,306"	Картометрический метод	1	-
510	56°32'25,095"	85°1'24,211"	Картометрический метод	1	-
511	56°32'25,024"	85°1'24,162"	Картометрический метод	1	-
512	56°32'24,931"	85°1'24,174"	Картометрический метод	1	-
513	56°32'24,887"	85°1'24,210"	Картометрический метод	1	-
514	56°32'24,852"	85°1'24,270"	Картометрический метод	1	-

515	56°32'24,831"	85°1'24,349"	Картометрический метод	1	-
516	56°32'24,799"	85°1'24,557"	Картометрический метод	1	-
517	56°32'24,811"	85°1'25,134"	Картометрический метод	1	-
518	56°32'24,757"	85°1'25,602"	Картометрический метод	1	-
519	56°32'24,679"	85°1'25,939"	Картометрический метод	1	-
520	56°32'24,668"	85°1'25,968"	Картометрический метод	1	-
521	56°32'24,111"	85°1'25,347"	Картометрический метод	1	-
522	56°32'16,536"	85°1'16,911"	Картометрический метод	1	-
523	56°32'13,591"	85°1'13,632"	Картометрический метод	1	-
524	56°32'13,936"	85°1'11,465"	Картометрический метод	1	-
525	56°32'14,135"	85°1'8,848"	Картометрический метод	1	-
526	56°32'14,179"	85°1'6,766"	Картометрический метод	1	-
527	56°32'14,326"	85°1'7,183"	Картометрический метод	1	-
528	56°32'14,577"	85°1'8,616"	Картометрический метод	1	-
529	56°32'14,630"	85°1'10,627"	Картометрический метод	1	-
496	56°32'25,616"	85°1'22,965"	Картометрический метод	1	-
Кластер 7					
530	56°32'11,688"	85°1'19,203"	Картометрический метод	1	-
531	56°32'13,112"	85°1'20,643"	Картометрический метод	1	-
532	56°32'10,890"	85°1'24,935"	Картометрический метод	1	-
533	56°32'9,157"	85°1'26,946"	Картометрический метод	1	-
534	56°32'9,576"	85°1'27,603"	Картометрический метод	1	-
535	56°32'10,060"	85°1'28,678"	Картометрический метод	1	-
536	56°32'10,222"	85°1'29,112"	Картометрический метод	1	-
537	56°32'10,423"	85°1'30,582"	Картометрический метод	1	-

538	56°32'10,382"	85°1'30,884"	Картометрический метод	1	-
539	56°32'12,624"	85°1'35,569"	Картометрический метод	1	-
540	56°32'12,640"	85°1'35,562"	Картометрический метод	1	-
541	56°32'13,444"	85°1'35,982"	Картометрический метод	1	-
542	56°32'14,024"	85°1'37,072"	Картометрический метод	1	-
543	56°32'14,113"	85°1'37,411"	Картометрический метод	1	-
544	56°32'14,391"	85°1'38,684"	Картометрический метод	1	-
545	56°32'14,499"	85°1'39,765"	Картометрический метод	1	-
546	56°32'15,655"	85°1'42,713"	Картометрический метод	1	-
547	56°32'16,109"	85°1'42,950"	Картометрический метод	1	-
548	56°32'16,501"	85°1'43,550"	Картометрический метод	1	-
549	56°32'16,951"	85°1'44,497"	Картометрический метод	1	-
550	56°32'17,139"	85°1'44,988"	Картометрический метод	1	-
551	56°32'17,340"	85°1'46,458"	Картометрический метод	1	-
552	56°32'17,209"	85°1'47,279"	Картометрический метод	1	-
553	56°32'18,474"	85°1'51,586"	Картометрический метод	1	-
554	56°32'18,662"	85°1'53,014"	Картометрический метод	1	-
555	56°32'18,424"	85°1'54,510"	Картометрический метод	1	-
556	56°32'14,307"	85°1'57,179"	Картометрический метод	1	-
557	56°32'13,265"	85°1'58,809"	Картометрический метод	1	-
558	56°32'12,554"	85°2'0,313"	Картометрический метод	1	-
559	56°32'12,679"	85°2'1,140"	Картометрический метод	1	-
560	56°32'12,839"	85°2'1,866"	Картометрический метод	1	-
561	56°32'12,893"	85°2'2,640"	Картометрический метод	1	-

562	56°32'12,920"	85°2'3,607"	Картометрический метод	1	-
563	56°32'13,000"	85°2'4,672"	Картометрический метод	1	-
564	56°32'13,322"	85°2'5,929"	Картометрический метод	1	-
565	56°32'14,232"	85°2'9,556"	Картометрический метод	1	-
566	56°32'14,472"	85°2'10,475"	Картометрический метод	1	-
567	56°32'14,686"	85°2'11,201"	Картометрический метод	1	-
568	56°32'14,740"	85°2'11,878"	Картометрический метод	1	-
569	56°32'14,767"	85°2'12,942"	Картометрический метод	1	-
570	56°32'14,741"	85°2'14,200"	Картометрический метод	1	-
571	56°32'14,821"	85°2'14,829"	Картометрический метод	1	-
572	56°32'15,035"	85°2'15,651"	Картометрический метод	1	-
573	56°32'15,249"	85°2'16,618"	Картометрический метод	1	-
574	56°32'15,624"	85°2'17,392"	Картометрический метод	1	-
575	56°32'15,945"	85°2'18,069"	Картометрический метод	1	-
576	56°32'16,560"	85°2'18,891"	Картометрический метод	1	-
577	56°32'16,961"	85°2'19,036"	Картометрический метод	1	-
578	56°32'17,442"	85°2'19,374"	Картометрический метод	1	-
579	56°32'17,870"	85°2'19,615"	Картометрический метод	1	-
580	56°32'18,511"	85°2'20,292"	Картометрический метод	1	-
581	56°32'19,100"	85°2'21,113"	Картометрический метод	1	-
582	56°32'14,160"	85°2'24,410"	Картометрический метод	1	-
583	56°32'13,953"	85°2'23,765"	Картометрический метод	1	-
584	56°32'14,000"	85°2'23,597"	Картометрический метод	1	-
585	56°32'14,789"	85°2'20,696"	Картометрический метод	1	-

586	56°32'13,980"	85°2'19,609"	Картометрический метод	1	-
587	56°32'13,596"	85°2'19,063"	Картометрический метод	1	-
588	56°32'14,057"	85°2'17,889"	Картометрический метод	1	-
589	56°32'13,896"	85°2'17,278"	Картометрический метод	1	-
590	56°32'13,642"	85°2'16,294"	Картометрический метод	1	-
591	56°32'13,192"	85°2'14,637"	Картометрический метод	1	-
592	56°32'12,766"	85°2'13,019"	Картометрический метод	1	-
593	56°32'12,258"	85°2'11,031"	Картометрический метод	1	-
594	56°32'12,656"	85°2'10,658"	Картометрический метод	1	-
595	56°32'12,312"	85°2'9,226"	Картометрический метод	1	-
596	56°32'11,872"	85°2'9,577"	Картометрический метод	1	-
597	56°32'11,670"	85°2'8,823"	Картометрический метод	1	-
598	56°32'10,819"	85°2'5,529"	Картометрический метод	1	-
599	56°32'10,458"	85°2'3,840"	Картометрический метод	1	-
600	56°32'9,826"	85°2'0,522"	Картометрический метод	1	-
601	56°32'11,462"	85°1'57,273"	Картометрический метод	1	-
602	56°32'13,321"	85°1'56,328"	Картометрический метод	1	-
603	56°32'14,129"	85°1'55,847"	Картометрический метод	1	-
604	56°32'16,630"	85°1'54,465"	Картометрический метод	1	-
605	56°32'17,062"	85°1'52,867"	Картометрический метод	1	-
606	56°32'15,735"	85°1'47,577"	Картометрический метод	1	-
607	56°32'15,302"	85°1'46,524"	Картометрический метод	1	-
608	56°32'15,666"	85°1'45,993"	Картометрический метод	1	-
609	56°32'15,116"	85°1'44,687"	Картометрический метод	1	-

610	56°32'14,748"	85°1'45,175"	Картометрический метод	1	-
611	56°32'13,718"	85°1'42,602"	Картометрический метод	1	-
612	56°32'12,643"	85°1'39,942"	Картометрический метод	1	-
613	56°32'13,012"	85°1'39,363"	Картометрический метод	1	-
614	56°32'12,460"	85°1'38,172"	Картометрический метод	1	-
615	56°32'12,093"	85°1'38,719"	Картометрический метод	1	-
616	56°32'11,060"	85°1'36,108"	Картометрический метод	1	-
617	56°32'10,108"	85°1'34,119"	Картометрический метод	1	-
618	56°32'8,985"	85°1'31,863"	Картометрический метод	1	-
619	56°32'8,555"	85°1'30,920"	Картометрический метод	1	-
620	56°32'8,873"	85°1'30,305"	Картометрический метод	1	-
621	56°32'8,353"	85°1'29,219"	Картометрический метод	1	-
622	56°32'7,977"	85°1'29,743"	Картометрический метод	1	-
623	56°32'6,949"	85°1'27,538"	Картометрический метод	1	-
624	56°32'6,728"	85°1'27,045"	Картометрический метод	1	-
625	56°32'10,413"	85°1'21,498"	Картометрический метод	1	-
530	56°32'11,688"	85°1'19,203"	Картометрический метод	1	-
3. Сведения о характерных точках части (частей) границы объекта					
Обозначение характерных точек части границы	Координаты, м		Метод определения координат характерной точки	Средняя квадратическая погрешность положения характерной точки (Mt), м	Описание обозначения точки на местности (при наличии)
	X	Y			
1	2	3	4	5	6
Часть № 1					
-	-	-	-	-	-
Часть № 2					
-	-	-	-	-	-

II. ТЕКСТОВОЕ ОПИСАНИЕ
местоположение границы особо охраняемой природной территории
местного значения муниципального образования «Город Томск»
«Долина р. Малой Киргизки»

Прохождение границы		Описание прохождения границы
от точки	до точки	
1	2	3
Кластер 1		
1	5	От точки 1 с координатами (56°32'17.238" 84°58'57.102") в северо-восточном направлении вдоль границ зоны охраны ЛЭП до поворотной точки 5 с координатами (56°32'23.666" 84°59'4.750")
5	6	От точки 5 с координатами (56°32'23.666" 84°59'4.750") в юго-восточном направлении вдоль границ земельного участка с кадастровым номером 70:21:0100003:621 до точки 6 с координатами (56°32'23.324" 84°59'5.231")
6	7	От точки 6 с координатами (56°32'23.324" 84°59'5.231") в северо-восточном направлении вдоль границ земельного участка с кадастровым номером 70:21:0100003:621 до точки 7 с координатами (56°32'23.733" 84°59'6.249")
7	9	От точки 7 с координатами (56°32'23.733" 84°59'6.249") в северо-восточном направлении до точки 9 с координатами (56°32'24.583" 84°59'9.236")
9	33	От точки 9 с координатами (56°32'24.583" 84°59'9.236") в восточном направлении до точки 33 с координатами (56°32'21.223" 84°59'33.420")
33	34	От точки 33 с координатами (56°32'21.223" 84°59'33.420") в южном направлении вдоль границы отвода железной дороги до точки 34 с координатами (56°32'19.921" 84°59'33.168")
34	46	От точки 34 с координатами (56°32'19.921" 84°59'33.168") в западном направлении вдоль границы квартала 5 Городского лесничества МО «Город Томск» до точки 46 с координатами (56°32'20.183" 84°59'20.767")
46	1	От точки 46 с координатами (56°32'20.183" 84°59'20.767") в западном направлении вдоль береговой линии правого берега реки Малая Киргизка до точки 1 с координатами (56°32'17.238" 84°58'57.102")
Кластер 2		
301	311	От точки 301 с координатами (56°32'13.625" 84°59'18.127") в восточном направлении вдоль границы квартала 5 Городского лесничества МО «Город Томск» до точки 311 с координатами (56°32'12.405" 84°59'31.346")
311	312	От точки 311 с координатами (56°32'12.405" 84°59'31.346") в южном направлении вдоль границы отвода железной дороги до точки 312 с координатами (56°32'11.251" 84°59'31.160")
312	301	От точки 312 с координатами (56°32'11.251" 84°59'31.160") в северном направлении вдоль границы квартала 5 Городского лесничества МО «Город Томск» до точки 301 с координатами (56°32'13.625" 84°59'18.127")

Кластер 3		
322	427	От точки 322 с координатами (56°32'31.981" 85°0'55.550") в восточном направлении вдоль береговой линии левого берега реки Малая Киргизка до точки 427 с координатами (56°32'32.807" 85°1'11.212")
427	430	От точки 427 с координатами (56°32'32.807" 85°1'11.212") в юго-западном направлении вдоль границы квартала 6 Городского лесничества МО «Город Томск» до точки 430 с координатами (56°32'28.346" 85°0'54.112")
430	322	От точки 430 с координатами (56°32'28.346" 85°0'54.112") в северном направлении вдоль границы квартала 6 Городского лесничества МО «Город Томск» до точки 322 с координатами (56°32'31.981" 85°0'55.550")
Кластер 4		
439	440	От точки 439 с координатами (56°32'37.237" 85°1'35.558") в восточном направлении до точки 440 с координатами (56°32'36.572" 85°1'42.834")
440	443	От точки 440 с координатами (56°32'36.572" 85°1'42.834") в юго-западном направлении вдоль границы охранной зоны ЛЭП до точки 443 с координатами (56°32'24.756" 85°1'26.066")
443	465	От точки 443 с координатами (56°32'24.756" 85°1'26.066") в западном направлении вдоль береговой линии правого берега реки Малая Киргизка до точки 465 с координатами (56°32'25.815" 85°1'23.188")
465	439	От точки 465 с координатами (56°32'25.815" 85°1'23.188") в северо-восточном направлении вдоль границы квартала 6 Городского лесничества МО «Город Томск» до точки 439 с координатами (56°32'37.237" 85°1'35.558")
Кластер 5		
467	480	От точки 467 с координатами (56°32'19.812" 85°0'43.871") в восточном направлении вдоль границы квартала 6 Городского лесничества МО «Город Томск» до точки 480 с координатами (56°32'14.186" 85°1'5.654")
480	484	От точки 480 с координатами (56°32'14.186" 85°1'5.654") в западном направлении вдоль границы земельного участка с кадастровым номером 70:21:0100007:3 до точки 484 с координатами (56°32'12.524" 85°0'58.018")
484	467	От точки 484 с координатами (56°32'12.524" 85°0'58.018") в северо-западном направлении вдоль границы охранной зоны ЭПТК ТЭЦ-1 до точки 467 с координатами (56°32'19.812" 85°0'43.871")
Кластер 6		
496	520	От точки 496 с координатами (56°32'25.616" 85°1'22.965") в юго-восточном направлении вдоль береговой линии левого берега реки Малая Киргизка до точки 520 с координатами (56°32'24.668" 85°1'25.968")
520	523	От точки 520 с координатами (56°32'24.668" 85°1'25.968") в юго-западном направлении вдоль границы охранной зоны ЛЭП до точки 523 с координатами (56°32'13.591" 85°1'13.632")
523	526	От точки 523 с координатами (56°32'13.591" 85°1'13.632") в западном направлении вдоль границы земельного участка с кадастровым номером 70:21:0100007:3 до точки 526 с координатами (56°32'14.179")

		85°1'6.766")
526	496	От точки 526 с координатами (56°32'14.179" 85°1'6.766") в северо-восточном направлении вдоль границы квартала 6 Городского лесничества МО «Город Томск» до точки 496 с координатами (56°32'25.616" 85°1'22.965")
Кластер 7		
530	531	От точки 530 с координатами (56°32'11.688" 85°1'19.203") в северо-восточном направлении вдоль границы охранной зоны ЛЭП до точки 531 с координатами (56°32'13.112" 85°1'20.643")
531	581	От точки 531 с координатами (56°32'13.112" 85°1'20.643") в восточном направлении вдоль границы квартала 7 Городского лесничества МО «Город Томск» до точки 581 с координатами (56°32'19.100" 85°2'21.113")
581	582	От точки 581 с координатами (56°32'19.100" 85°2'21.113") в юго-западном направлении до точки 582 с координатами (56°32'14.160" 85°2'24.410")
582	583	От точки 582 с координатами (56°32'14.160" 85°2'24.410") в западном направлении вдоль границы земельного участка с кадастровым номером 70:21:0100007:4 до точки 583 с координатами (56°32'13.953" 85°2'23.765")
583	624	От точки 583 с координатами (56°32'13.953" 85°2'23.765") в западном направлении вдоль границы охранной зоны тепломагистрали №11 до точки 624 с координатами (56°32'6.728" 85°1'27.045")
624	530	От точки 624 с координатами (56°32'6.728" 85°1'27.045") в северо-западном направлении вдоль границы земельного участка с кадастровым номером 70:21:0100007:3 до точки 530 с координатами (56°32'11.688" 85°1'19.203")